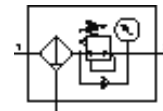


Filter-Regelventil MS4N-LFR-1/4-D7-CRM-AS-Z

Teilenummer: 531215

FESTO

Maximaler Ausgangsdruck 12 bar, 5 µm-Filter, mit Manometer, abschließbarer Reglerkopf, Kunststoffschale mit Kunststoffschutzkorb, manueller Kondensatablass, Durchflussrichtung von rechts nach links.



Datenblatt

| Merkmal | Wert |
|------------------------------------|--|
| Baugröße | 4 |
| Baureihe | MS |
| Betätigungssicherung | mit Zubehör schließbar |
| Einbaulage | senkrecht +/- 5° |
| Filterfeinheit | 5 µm |
| Kondensatablass | manuell drehend |
| Konstruktiver Aufbau | Filterregler mit Manometer |
| Max. Kondensatmenge | 19 ml |
| Reglerfunktion | Ausgangsdruck konstant mit Sekundärentlüftung mit Rückstromverhalten |
| Schalenschutz | Kunststoffschutzkorb |
| Druckanzeige | mit Manometer |
| Druckregelbereich | 0,5 ... 12 bar |
| Eingangsdruck 1 | 0,8 ... 14 bar |
| Max. Druckhysterese | 0,25 bar |
| Normalnennndurchfluss | 1.200 l/min |
| Betriebsmedium | Druckluft |
| Korrosionsbeständigkeitsklasse KBK | 2 |
| Lagertemperatur | -10 ... 60 °C |
| Luftreinheitsklasse am Ausgang | 3.7.- nach DIN ISO 8573-1 |
| Mediumtemperatur | -10 ... 60 °C |
| Umgebungstemperatur | -10 ... 60 °C |
| Produktgewicht | 275 g |
| Befestigungsart | mit Zubehör wahlweise: Fronttafeleinbau Leitungseinbau |
| Pneumatischer Anschluss 1 | NPT1/4-18 |
| Pneumatischer Anschluss 2 | NPT1/4-18 |
| Werkstoffinformation Dichtungen | NBR |
| Werkstoffinformation Gehäuse | Aluminium-Druckguss |
| Werkstoffinformation Schale | PC |
| Werkstoffinformation Trennteller | POM |