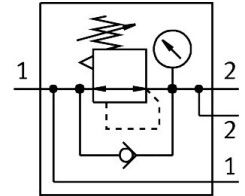


# Druckregelventil MS6-LRB-1/2-D7-AS-BD

Teilenummer: 530335

FESTO



## Datenblatt

| Merkmale  | Wert   |
|---|--|
| Baugröße  | 6  |
| Baureihe  | MS   |
| Betätigungssicherung                              | Drehknopf mit Arretierung<br>mit Zubehör schliessbar                         |
| Einbaulage  | beliebig   |
| Konstruktiver Aufbau                              | direktgesteuertes Membranregelventil<br>mit durchgehender Druckversorgung    |
| Reglerfunktion                                    | Ausgangsdruck konstant<br>mit Vordruckkompensation<br>mit Sekundärentlüftung |
| Druckanzeige                                      | mit Manometer  |
| Betriebsdruck                                     | 0.8 bar...20 bar   |
| Druckregelbereich                                 | 0.5 bar...12 bar   |
| Max. Druckhysterese                               | 0.25 bar   |
| Normalnenndurchfluss (normalisiert nach DIN 1343) | 800 l/min  |
| Betriebsmedium                                    | Druckluft nach ISO 8573-1:2010 [7:4:4]<br>Inerte Gase                        |
| Hinweis zum Betriebs-/Steuermedium                | Geölter Betrieb möglich (im weiteren Betrieb erforderlich)                   |
| Korrosionsbeständigkeitsklasse KBK                | 2 - mäßige Korrosionsbeanspruchung   |
| LABS-Konformität                                  | VDMA24364-B1/B2-L  |
| Lagertemperatur                                   | -10 °C...60 °C   |
| Lebensmitteltauglichkeit                          | siehe erweiterte Werkstoffinformation  |
| Mediumstemperatur                                 | -10 °C...60 °C   |
| Umgebungstemperatur                               | -10 °C...60 °C   |
| Produktgewicht                                    | 747 g  |
| Befestigungsart                                   | wahlweise:<br>Fronttafeleinbau<br>Leitungseinbau<br>mit Zubehör              |
| Pneumatischer Anschluss 1                         | G1/2   |
| Pneumatischer Anschluss 2                         | QS-8   |
| Werkstoff-Hinweis                                 | RoHS konform   |

| <b>Merkmal</b>       | <b>Wert</b>         |
|----------------------|---------------------|
| Werkstoff Bedienteil | PA<br>POM           |
| Werkstoff Dichtungen | NBR                 |
| Werkstoff Gehäuse    | Aluminium-Druckguss |
| Werkstoff Membran    | NBR                 |