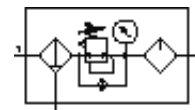


Wartungsgeräte-Kombination MSB6-1/2:H2N2M1-WP-Z

Teilenummer: 530213

FESTO

bestehend aus Filter, Druckregelventil, Öler, Wandbefestigungsplatte.
Maximaler Ausgangsdruck 7 bar, 40 µm-Filter, mit Manometer,
Kunststoffschale mit Kunststoffschutzkorb, manueller Kondensatablass,
Durchflussrichtung von rechts nach links.



Datenblatt

Merkmal	Wert
Baugröße	6
Baureihe	MS
Betätigungssicherung	Drehknopf mit integriertem Schloss
Einbaulage	senkrecht +/- 5°
Filterfeinheit	40 µm
Kondensatablass	manuell drehend
Konstruktiver Aufbau	Druckregelventil mit Manometer Standardfilter Standardnebelöler
Schalenschutz	Kunststoffschutzkorb
Druckanzeige	mit Manometer
Druckregelbereich	1 ... 7 bar
Eingangsdruck 1	1,5 ... 18 bar
Normalnenndurchfluss	4.700 l/min
Betriebsmedium	Druckluft
Korrosionsbeständigkeitsklasse KBK	2
Produktgewicht	2.000 g
Befestigungsart	mit Zubehör
Pneumatischer Anschluss 1	G1/2
Pneumatischer Anschluss 2	G1/2