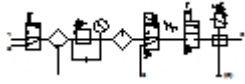


MSB6-1/2:C1J3M1D1A1F3-WP

Wartungsgeräte-Kombination

Merkmal	Wert
Baugröße	6
Baureihe	MS
Betätigungssicherung	Drehknopf mit integriertem Schloss
Einbaulage	senkrecht +/- 5°
Filterfeinheit	5 µm
Kondensat-Ablass	manuell drehend
Konstruktiver Aufbau	Abzweigmodul Druckaufbauventil Druckschalter Einschaltventil Filterregler mit Manometer Standardnebelöler
Reglerfunktion	mit Vordruckkompensation mit Sekundärentlüftung mit Rückstromverhalten Ausgangsdruck konstant
Schalenschutz	Kunststoffschutzkorb
Druckanzeige	mit Manometer
Druckregelbereich	4 - 12 bar
Eingangsdruck 1	4,5 - 18 bar
Normalnenndurchfluss	2.100 l/min
Betriebsmedium	Druckluft
Korrosionsbeständigkeitsklasse KBK	2
Lagertemperatur	-10 - 60 °C
Luftreinheitsklasse am Ausgang	3.7.- nach DIN ISO 8573-1
Mediumstemperatur	-10 - 60 °C
Umgebungstemperatur	-10 - 60 °C

**MSB6-1/2:C1J3M1D1A1F3-WP****Wartungsgeräte-Kombination**

Merkmal	Wert
Produktgewicht	4.400 g
Befestigungsart	mit Zubehör
Pneumatischer Anschluss 1	G1/2
Pneumatischer Anschluss 2	G1/2
Pneumatischer Anschluss 3	G1/2