

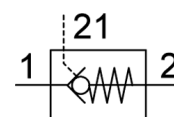
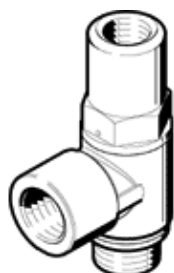
Gesteuertes Rückschlagventil HGL-1/2-QS-12

Teilenummer: 530045

★ Kernprogramm

mit Dichtring OL, mit QS-Steckverschraubung.

FESTO



Datenblatt

Merkmal	Wert
Ventilfunktion	entsperrbare Rückschlagfunktion
Pneumatischer Anschluss 1	QS-12
Pneumatischer Anschluss 2	G1/2
Anschluss Steuerluft 21	G3/8
Betätigungsart	pneumatisch
Befestigungsart	einschraubbar mit Außengewinde
Betriebsdruck Mpa	0,05 ... 1 MPa
Betriebsdruck	0,5 ... 10 bar
Steuerdruck MPa	0,1 ... 1 MPa
Steuerdruck	1 ... 10 bar 14,5 ... 145 psi
Umgebungstemperatur	-10 ... 60 °C
Betriebsmedium	Druckluft nach ISO 8573-1:2010 [7:4:4]
Maritime Klassifizierung	siehe Zertifikat
Einbaulage	beliebig
Normaldurchfluss 1 -> 2 von 6 auf 0 bar	2.100 l/min
Normalnennndurchfluss 1 -> 2 von 6 auf 5 bar	1.400 l/min
Hinweis zum Betriebs- und Steuermedium	Geölter Betrieb möglich (im weiteren Betrieb erforderlich)
Korrosionsbeständigkeitsklasse KBK	2 - mäßige Korrosionsbeanspruchung
LABS-Konformität	VDMA24364-B2-L
Reinraumklasse	ISO Klasse 4
Lagertemperatur	-10 ... 60 °C
Mediumstemperatur	-10 ... 60 °C
Steuermedium	Druckluft nach ISO 8573-1:2010 [7:4:4]
Nenn-Anziehdrehmoment	14 Nm
Toleranz zum Nenn-Anziehdrehmoment	± 10 %
Produktgewicht	116,9 g
Werkstoffhinweis	RoHS konform
Werkstoff Dichtungen	NBR
Werkstoff Hohlschraube	Aluminium-Knetlegierung eloxiert
Werkstoff Lösering	POM
Werkstoff Rückschlagmanschette	NBR
Werkstoff Schwenkanschluss	Zink-Druckguss