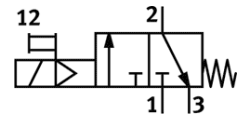
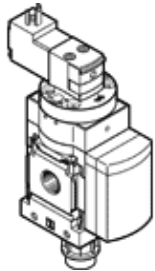


# Einschaltventil MS6-EE-3/8-V230

Teilenummer: 529837

FESTO

elektrisch, Durchflussrichtung von links nach rechts.



## Datenblatt

Merkmal	Wert
Konstruktiver Aufbau	Kolben-Schieber
Betätigungsart	elektrisch
Abluftfunktion	nicht drosselbar
Handhilfsbetätigung	rastend tastend
Rückstellart	mechanische Feder
Steuerart	vorgesteuert
Ventilfunktion	3/2 geschlossen monostabil
Betriebsdruck	4 ... 18 bar
C-Wert	22 l/sbar
b-Wert	0,5
Normalnenndurchfluss	5.500 l/min
Einschaltdauer	100%
Spulenkennwerte	230 V AC: 50/60 Hz, Anzugsleistung: 3 VA, Halteleistung: 2,4 VA
Zulässige Spannungsschwankungen	-14 % / +10 %
Betriebsmedium	Druckluft nach ISO 8573-1:2010 [7:4:4] Inerte Gase
Hinweis zum Betriebs- und Steuermedium	Geölter Betrieb möglich (im weiteren Betrieb erforderlich)
Korrosionsbeständigkeitsklasse KBK	2
Werkstoffhinweis	Kupfer- und PTFE-frei RoHS konform
Mediumtemperatur	-10 ... 60 °C
Schutzart	IP65
Umgebungstemperatur	-10 ... 60 °C
Zulassung	c UL us - Recognized (OL)
Befestigungsart	wahlweise: Leitungseinbau mit Zubehör
Einbaulage	beliebig
Strömungsrichtung	nicht reversibel
Produktgewicht	740 g
Pneumatischer Anschluss 1	G3/8
Pneumatischer Anschluss 2	G3/8
Pneumatischer Anschluss 3	G1/2
Steuerluftversorgung	intern
Elektrischer Anschluss	Stecker viereckige Bauform nach DIN EN 175301-803 Form C
Werkstoffinformation Dichtungen	NBR
Werkstoffinformation Gehäuse	Aluminium-Druckguss