

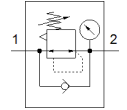
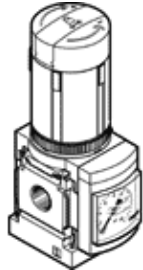
Druckregelventil MS4-LR-1/4-D6-AS

Teilenummer: 529417

★ Kernprogramm

Maximaler Ausgangsdruck 7 bar, mit Manometer, abschließbarer Reglerkopf, Durchflussrichtung von links nach rechts.

FESTO



Datenblatt

Merkmal	Wert
Baugröße	4
Baureihe	MS
Betätigungssicherung	Drehknopf mit Arretierung mit Zubehör schließbar
Einbaulage	beliebig
Konstruktiver Aufbau	direktgesteuertes Membranregelventil
Reglerfunktion	Ausgangsdruck konstant mit Sekundärentlüftung mit Rückstromverhalten
Druckanzeige	mit Manometer
Betriebsdruck Mpa	0,08 ... 1,4 MPa
Betriebsdruck	0,8 ... 14 bar
Druckregelbereich	0,3 ... 7 bar
Max. Druckhysterese (MPa)	0,025 MPa
Max. Druckhysterese	0,25 bar 3,625 psi
Normalnenndurchfluss	1.800 l/min
Betriebsmedium	Druckluft nach ISO 8573-1:2010 [7:4:4] Inerte Gase
Hinweis zum Betriebs- und Steuermedium	Geölter Betrieb möglich (im weiteren Betrieb erforderlich)
Korrosionsbeständigkeitsklasse KBK	2 - mäßige Korrosionsbeanspruchung
LABS-Konformität	VDMA24364-B1/B2-L
Lagertemperatur	-10 ... 60 °C
Lebensmitteltauglichkeit	siehe erweiterte Werkstoffinformation
Mediumtemperatur	-10 ... 60 °C
Umgebungstemperatur	-10 ... 60 °C
Produktgewicht	225 g
Befestigungsart	Fronttafeleinbau Leitungseinbau mit Zubehör wahlweise:
Pneumatischer Anschluss 1	G1/4
Pneumatischer Anschluss 2	G1/4
Werkstoffhinweis	RoHS konform
Werkstoff Anschlussplatte	Aluminium-Druckguss
Werkstoff Bedienteil	PA POM
Werkstoff Dichtungen	NBR
Werkstoff Gehäuse	Aluminium-Druckguss
Werkstoff Membran	NBR