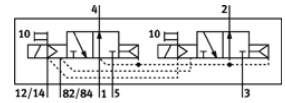
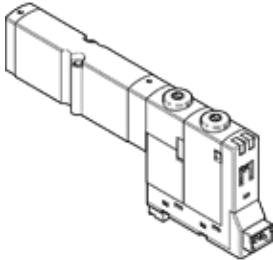


Magnetventil CPASC1-M1H-N-H-2,5

Teilenummer: 527012
Auslaufprodukt

FESTO

für Ventilinsel CPA-SC, Anschlussplattenventil mit Steckeranschluss hinten.
Auslauftyp. Lieferbar bis 2014. Alternativprodukt siehe Support Portal.



Datenblatt

Merkmal	Wert
Ventilfunktion	2x3/2 offen monostabil
Betätigungsart	elektrisch
Normalnennndurchfluss	220 l/min
Betriebsdruck	3 ... 10 bar
Konstruktiver Aufbau	Kolben-Schieber
Rückstellart	pneumatische Feder
Schutzart	IP20
Zulassung	c UL us - Recognized (OL)
Nennweite	2,5 mm
Abluftfunktion	drosselbar
Dichtprinzip	weich
Einbaulage	beliebig
Handhilfsbetätigung	rastend tastend
Steuerart	vorgesteuert
Strömungsrichtung	nicht reversibel
Schaltstellungsanzeige	ja
Steuerdruck	3 ... 8 bar
b-Wert	0,4
C-Wert	0,895 l/sbar
Schaltzeit aus	20 ms
Schaltzeit ein	10 ms
Spulenkennwerte	24V DC: 1W
Betriebsmedium	Druckluft nach ISO 8573-1:2010 [7:4:4]
Hinweis zum Betriebs- und Steuermedium	Geölter Betrieb möglich (im weiteren Betrieb erforderlich)
CE-Zeichen (siehe Konformitätserklärung)	nach EU-EMV-Richtlinie
Korrosionsbeständigkeitsklasse KBK	2
Mediumtemperatur	-5 ... 50 °C
Schalldruckpegel	95 dB(A)
Steuermedium	Druckluft nach ISO 8573-1:2010 [7:4:4]
Umgebungstemperatur	-5 ... 50 °C
Produktgewicht	40 g
Elektrischer Anschluss	3-polig Stecker
Befestigungsart	mit Durchgangsbohrung
Pneumatischer Anschluss 1	Anschlussplatte
Pneumatischer Anschluss 2	Anschlussplatte
Pneumatischer Anschluss 3	Anschlussplatte
Pneumatischer Anschluss 4	Anschlussplatte
Pneumatischer Anschluss 5	Anschlussplatte
Werkstoffinformation Dichtungen	FPM HNBR NBR
Werkstoffinformation Gehäuse	Aluminium-Druckguss