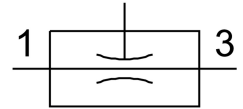
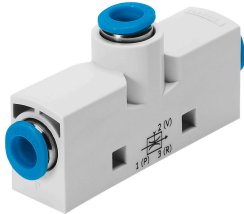


Vakuumsaugdüse VN-07-H-T2-PQ1-VQ1-RQ1

FESTO

Teilenummer: 526101



Datenblatt

Merkmal	Wert
Nennweite Lavaldüse	0.7 mm
Rastermaß	10 mm
Einbaulage	beliebig
Ejektorcharakteristik	hohes Vakuum Standard
Konstruktiver Aufbau	T-Form
Betriebsdruck für max. Saugvolumenstrom	2.1 bar
Betriebsdruck	1 bar...8 bar
Betriebsdruck für max. Vakuum	4.7 bar
Max. Vakuum	88 %
Nennbetriebsdruck	6 bar
Max. Saugvolumenstrom gegen Atmosphäre	16 l/min
Belüftungszeit bei Nennbetriebsdruck	1.9 s
Betriebsmedium	Druckluft nach ISO 8573-1:2010 [7:4:4]
Hinweis zum Betriebs-/Steuermedium	Geölter Betrieb nicht möglich
Korrosionsbeständigkeitsklasse KBK	1 - niedrige Korrosionsbeanspruchung
LABS-Konformität	VDMA24364-B1/B2-L
Mediumtemperatur	0 °C...60 °C
Umgebungstemperatur	0 °C...60 °C
Max. Anziehdrehmoment	0.5 Nm
Produktgewicht	15 g
Befestigungsart	mit Durchgangsbohrung mit Zubehör
Pneumatischer Anschluss 1	QS-4
Pneumatischer Anschluss 3	QS-4
Vakuumanschluss	QS-4
Werkstoff-Hinweis	RoHS konform
Werkstoff Dichtungen	NBR
Werkstoff Fangdüse	POM
Werkstoff Gehäuse	POM-verstärkt
Werkstoff Strahldüse	Aluminium-Knetlegierung

Merkmal	Wert
Werkstoff Verschraubung	Messing vernickelt