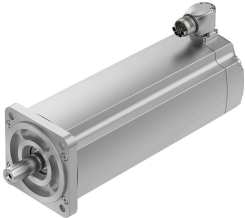


Servomotor EMMT-AS-100-L-HS-RMB

Teilenummer: 5255537

FESTO



Datenblatt

Merkmal	Wert
Umgebungstemperatur	-15 °C...40 °C
Hinweis zur Umgebungstemperatur	bis 80 °C mit Derating von -2,25% pro Grad Celsius
Max. Aufstellhöhe	4000 m
Hinweis zur max. Aufstellhöhe	ab 1.000 m nur mit Derating von -1,0% pro 100 m
Lagertemperatur	-20 °C...70 °C
Relative Luftfeuchtigkeit	0 - 90 %
Entspricht Norm	IEC 60034
Wärmeklasse nach EN 60034-1	F
Max. Wicklungstemperatur	155 °C
Bemessungsklasse nach EN 60034-1	S1
Temperaturüberwachung	Digitale Motortemperaturübertragung per EnDat 2.2
Motorbauform n. EN 60034-7	IM B5 IM V1 IM V3
Einbaulage	beliebig
Schutzart	IP40
Hinweis zur Schutzart	IP40 für Motorwelle ohne Radialwellendichtring IP65 für Motorwelle mit Radialwellendichtring IP67 für Motorgehäuse inklusive Anschlussstechnik
Rundlaufgenauigkeit, Koaxialität, Planlauf nach DIN SPEC 42955	N
Wuchtgüte	G 2,5
Rastmoment	<1,0% vom Spitzendrehmoment
Lebensdauer Lager bei Nennbedingungen	20000 h
Schnittstellencode Motor Out	100A
Elektrischer Anschluss 1, Anschlussart	Hybrid-Stecker
Elektrischer Anschluss 1, Anschlussstechnik	M23x1
Elektrischer Anschluss 1, Anzahl Pole/Adern	15
Verschmutzungsgrad	2
Werkstoff-Hinweis	RoHS konform
Korrosionsbeständigkeitsklasse KBK	0 - keine Korrosionsbeanspruchung
LABS-Konformität	VDMA24364-Zone III
Schwingfestigkeit	Transporteinsatzprüfung mit Schärfegrad 2 nach FN 942017-4 und EN 60068-2-6

Merkmal	Wert
Schockfestigkeit	Schockprüfung mit Schärfegrad 2 nach FN 942017-5 und EN 60068-2-27
Zulassung	RCM Mark c UL us - Recognized (OL)
CE-Zeichen (siehe Konformitätserklärung)	nach EU-EMV-Richtlinie nach EU-Niederspannungs-Richtlinie nach EU-RoHS-Richtlinie
UKCA-Zeichen (siehe Konformitätserklärung)	nach UK Vorschriften für EMV nach UK RoHS Vorschriften nach UK Vorschriften für elektrische Betriebsmittel
Zertifikat ausstellende Stelle	UL E342973
Nennbetriebsspannung DC	680 V
Wicklungsschaltart	Stern innen
Polpaarzahl	5
Stillstands Drehmoment	10.4 Nm
Nenn Drehmoment	6.6 Nm
Spitzendrehmoment	30.5 Nm
Nenn Drehzahl	2700 1/min
Max. Drehzahl	4530 1/min
Max. mechanische Drehzahl	13000 1/min
Nennleistung Motor	1870 W
Dauerstillstandsstrom	6.7 A
Nennstrom Motor	4.3 A
Spitzenstrom	28.6 A
Motorkonstante	1.54 Nm/A
Stillstands Drehmomentkonstante	1.75 Nm/A
Spannungskonstante Phase-Phase	106 mVmin
Wicklungswiderstand Phase-Phase	1.49 Ohm
Wicklungsinduktivität Phase-Phase	15.7 mH
Wicklung Längsinduktivität Ld (Phase)	8.7 mH
Wicklung Querinduktivität Lq (Phase)	11.8 mH
Elektrische Zeitkonstante	15.8 ms
Thermische Zeitkonstante	71 min
Thermischer Widerstand	0.46 K/W
Messflansch	300 x 300 x 20 mm, Stahl
Gesamtabtriebsträgheitsmoment	8.06 kgcm ²
Produktgewicht	10100 g
Zulässige axiale Wellenbelastung	200 N
Zulässige radiale Wellenbelastung	1110 N
Rotorlagegeber	Encoder absolut multi turn
Rotorlagegeber Herstellerbezeichnung	EQI 1331
Rotorlagegeber absolut erfassbare Umdrehungen	4096
Rotorlagegeber Schnittstelle	EnDat 22
Rotorlagegeber Messprinzip	induktiv
Rotorlagegeber Betriebsspannung DC	5 V
Rotorlagegeber Betriebsspannungsbereich DC	3.6 V...14 V
Rotorlagegeber Positionswerte pro Umdrehung	524288
Rotorlagegeber Auflösung	19 bit
Rotorlagegeber Systemgenauigkeit Winkelmessung	-65 arcsec...65 arcsec
Haltemoment Bremse	18 Nm
Betriebsspannung DC Bremse	24 V
Stromaufnahme Bremse	1 A
Leistungsaufnahme Bremse	24 W
Spulenwiderstand Bremse	24 Ohm
Spuleninduktivität Bremse	900 mH

Merkmal	Wert
Trennzeit Bremse	80 ms
Schließzeit Bremse	40 ms
Ansprechverzug DC Bremse	5 ms
Max. Leerlaufdrehzahl Bremse	10000 1/min
Max. Reibarbeit Bremse	15000 J
Massenträgheitsmoment Bremse	2.15 kgcm ²
Schaltspiele Haltebremse	10 Mio. Leerbetätigungen (ohne Reibarbeit!)
MTTF, Teilkomponente	190 Jahre, Rotorlagegeber
Energieeffizienz	ENEFF (CN) / Class 2