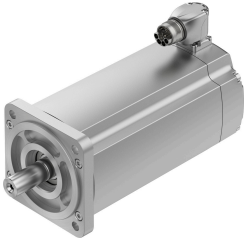


Servomotor EMMT-AS-100-M-HS-RS

Teilenummer: 5255530

FESTO



Datenblatt

Merkmal	Wert
Umgebungstemperatur	-15 °C...40 °C
Hinweis zur Umgebungstemperatur	bis 80 °C mit Derating von -1,5% pro Grad Celsius
Max. Aufstellhöhe	4000 m
Hinweis zur max. Aufstellhöhe	ab 1.000 m nur mit Derating von -1,0% pro 100 m
Lagertemperatur	-20 °C...70 °C
Relative Luftfeuchtigkeit	0 - 90 %
Entspricht Norm	IEC 60034
Wärmeklasse nach EN 60034-1	F
Max. Wicklungstemperatur	155 °C
Bemessungsklasse nach EN 60034-1	S1
Temperaturüberwachung	Digitale Motortemperaturübertragung per EnDat 2.2
Motorbauform n. EN 60034-7	IM B5 IM V1 IM V3
Einbaulage	beliebig
Schutzart	IP40
Hinweis zur Schutzart	IP40 für Motorwelle ohne Radialwellendichtring IP65 für Motorwelle mit Radialwellendichtring IP67 für Motorgehäuse inklusive Anschlussstechnik
Rundlaufgenauigkeit, Koaxialität, Planlauf nach DIN SPEC 42955	N
Wuchtgüte	G 2,5
Rastmoment	<1,0% vom Spitzendrehmoment
Lebensdauer Lager bei Nennbedingungen	20000 h
Schnittstellencode Motor Out	100A
Elektrischer Anschluss 1, Anschlussart	Hybrid-Stecker
Elektrischer Anschluss 1, Anschlussstechnik	M23x1
Elektrischer Anschluss 1, Anzahl Pole/Adern	15
Verschmutzungsgrad	2
Werkstoff-Hinweis	RoHS konform
Korrosionsbeständigkeitsklasse KBK	0 - keine Korrosionsbeanspruchung
LABS-Konformität	VDMA24364-Zone III
Schwingfestigkeit	Transporteinsatzprüfung mit Schärfegrad 2 nach FN 942017-4 und EN 60068-2-6

Merkmal	Wert
Schockfestigkeit	Schockprüfung mit Schärfegrad 2 nach FN 942017-5 und EN 60068-2-27
Zulassung	RCM Mark c UL us - Recognized (OL)
CE-Zeichen (siehe Konformitätserklärung)	nach EU-EMV-Richtlinie nach EU-Niederspannungs-Richtlinie nach EU-RoHS-Richtlinie
UKCA-Zeichen (siehe Konformitätserklärung)	nach UK Vorschriften für EMV nach UK RoHS Vorschriften nach UK Vorschriften für elektrische Betriebsmittel
Zertifikat ausstellende Stelle	UL E342973
Nennbetriebsspannung DC	680 V
Wicklungsschaltart	Stern innen
Polpaarzahl	5
Stillstands Drehmoment	8.6 Nm
Nenn Drehmoment	6.3 Nm
Spitzendrehmoment	22.4 Nm
Nenn Drehzahl	2700 1/min
Max. Drehzahl	4790 1/min
Max. mechanische Drehzahl	13000 1/min
Nennleistung Motor	1770 W
Dauerstillstandsstrom	5.9 A
Nennstrom Motor	4.3 A
Spitzenstrom	22.1 A
Motorkonstante	1.46 Nm/A
Stillstands Drehmomentkonstante	1.66 Nm/A
Spannungskonstante Phase-Phase	100 mVmin
Wicklungswiderstand Phase-Phase	1.84 Ohm
Wicklungsinduktivität Phase-Phase	20.4 mH
Wicklung Längsinduktivität Ld (Phase)	10.2 mH
Wicklung Querinduktivität Lq (Phase)	15.3 mH
Elektrische Zeitkonstante	16.6 ms
Thermische Zeitkonstante	73 min
Thermischer Widerstand	0.5 K/W
Messflansch	300 x 300 x 20 mm, Stahl
Gesamtabtriebsträgheitsmoment	4.46 kgcm ²
Produktgewicht	7100 g
Zulässige axiale Wellenbelastung	200 N
Zulässige radiale Wellenbelastung	1110 N
Rotorlagegeber	Encoder absolut single turn
Rotorlagegeber Herstellerbezeichnung	ECl 1319
Rotorlagegeber absolut erfassbare Umdrehungen	1
Rotorlagegeber Schnittstelle	EnDat 22
Rotorlagegeber Messprinzip	induktiv
Rotorlagegeber Betriebsspannung DC	5 V
Rotorlagegeber Betriebsspannungsbereich DC	3.6 V...14 V
Rotorlagegeber Positionswerte pro Umdrehung	524288
Rotorlagegeber Auflösung	19 bit
Rotorlagegeber Systemgenauigkeit Winkelmessung	-65 arcsec...65 arcsec
MTTF, Teilkomponente	190 Jahre, Rotorlagegeber
Energieeffizienz	ENEFF (CN) / Class 2