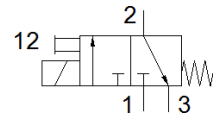
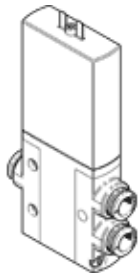


Magnetventil MHE3-M1H-3/2G-QS-6

Teilenummer: 525150

FESTO



Datenblatt

| Merkmal | Wert |
|--|---|
| Ventilfunktion | 3/2 geschlossen monostabil |
| Betätigungsart | elektrisch |
| Baubreite | 14 mm |
| Normalnennendurchfluss | 200 l/min |
| Betriebsdruck Mpa | -0,09 ... 0,8 MPa |
| Betriebsdruck | -0,9 ... 8 bar |
| Konstruktiver Aufbau | druckentlastetes Sitzventil |
| Rückstellart | mechanische Feder |
| Schutzart | IP65 |
| Zulassung | c UL us - Recognized (OL) |
| Nennweite | 3 mm |
| Rastermaß | 19 mm |
| Hinweis zum Rastermaß | Mindestabstand zwischen den Ventilen beträgt 5 mm |
| Abluftfunktion | drosselbar |
| Dichtprinzip | weich |
| Einbaulage | beliebig |
| Handhilfsbetätigung | tastend |
| Steuerart | direkt |
| Strömungsrichtung | reversibel mit Einschränkungen |
| Überdeckung | negative Überdeckung |
| Betriebsdruck reversibel | -0,09 ... 0,1 MPa -0,9 ... 1 bar -13,05 ... 14,5 psi |
| Max. Schaltfrequenz | 130 Hz |
| Schaltzeit aus | 4,5 ms |
| Schaltzeit ein | 8,3 ms |
| Einschaltdauer | 100 % |
| Spulenkennwerte | 24 V DC: 3,7 W |
| Zulässige Spannungsschwankungen | +/- 10 % |
| Betriebsmedium | Druckluft nach ISO 8573-1:2010 [7:4:4] |
| Hinweis zum Betriebs- und Steuermedium | Geölter Betrieb möglich (im weiteren Betrieb erforderlich) |
| Schwingfestigkeit | Transporteinsatzprüfung mit Schärfegrad 2 nach FN 942017-4 und EN 60068-2-6 |
| Schockfestigkeit | Schockprüfung mit Schärfegrad 2 nach FN 942017-5 und EN 60068-2-27 |
| Korrosionsbeständigkeitsklasse KBK | 2 - mäßige Korrosionsbeanspruchung |
| LABS-Konformität | VDMA24364-B1/B2-L |
| Mediumstemperatur | -5 ... 60 °C |
| Umgebungstemperatur | -5 ... 60 °C |
| Produktgewicht | 120 g |
| Elektrischer Anschluss | 2-polig Stecker |
| Befestigungsart | mit Durchgangsbohrung |
| Pneumatischer Anschluss 1 | QS-6 |
| Pneumatischer Anschluss 2 | QS-6 |
| Pneumatischer Anschluss 3 | QS-6 |
| Werkstoffhinweis | RoHS konform |
| Werkstoff Dichtungen | HNBR NBR |
| Werkstoff Gehäuse | Zink-Druckguss, beschichtet |
| Werkstoff Schrauben | Stahl, verzinkt |