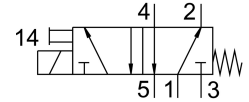
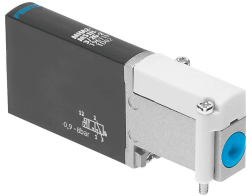


Magnetventil MHA2-MS1H-5/2-2

Teilenummer: 525101

FESTO



Datenblatt

Merkmal	Wert
Ventilfunktion	5/2 monostabil
Betätigungsart	elektrisch
Baubreite	10 mm
Normalnennndurchfluss	90 l/min
Pneumatischer Arbeitsanschluss	Anschlussplatte
Betriebsspannung	24V DC
Betriebsdruck	-0.09 MPa...0.8 MPa -0.9 bar...8 bar
Konstruktiver Aufbau	druckentlastetes Sitzventil
Rückstellart	mechanische Feder
Schutzart	IP65
Zulassung	RCM Mark c UL us - Recognized (OL)
CE-Zeichen (siehe Konformitätserklärung)	nach EU-EMV-Richtlinie nach EU-RoHS-Richtlinie
UKCA-Zeichen (siehe Konformitätserklärung)	nach UK Vorschriften für EMV nach UK RoHS Vorschriften
Nennweite	2 mm
Rastermaß	14 mm
Hinweis zum Rastermaß	Mindestabstand zwischen den Ventilen beträgt 4 mm
Abluftfunktion	drosselbar
Dichtprinzip	weich
Einbaulage	beliebig
Handhilfsbetätigung	tastend
Steuerart	direkt
Strömungsrichtung	nicht reversibel
Überdeckung	negative Überdeckung
Verpolungsschutz	bipolar
Zusätzliche Funktionen	Funkenlöschung Haltestromabsenkung Schutzbeschaltung
Max. Schaltfrequenz	300 Hz
Schaltzeit aus	1.7 ms

Merkmal	Wert
Schaltzeit ein	1.9 ms
Toleranz Schaltzeit aus	+10 %/-30 %
Toleranz Schaltzeit ein	+10%/-30%
Schaltzeitsteuerung ab 1 Hz	0.2 ms
Einschaltdauer	100%
Spulenkennwerte	24 V DC: Niederstromphase 1,625 W, Hochstromphase 6,5 W
Zulässige Spannungsschwankungen	+/- 10 %
Betriebsmedium	Druckluft nach ISO 8573-1:2010 [7:4:4]
Hinweis zum Betriebs-/Steuermedium	Geölter Betrieb möglich (im weiteren Betrieb erforderlich)
Schwingfestigkeit	Transporteinsatzprüfung mit Schärfegrad 2 nach FN 942017-4 und EN 60068-2-6
Einschränkung Umgebungs- und Medientemperatur	in Abhängigkeit von der Schaltfrequenz (siehe Diagramm)
Schockfestigkeit	Schockprüfung mit Schärfegrad 2 nach FN 942017-5 und EN 60068-2-27
Korrosionsbeständigkeitsklasse KBK	2 - mäßige Korrosionsbeanspruchung
LABS-Konformität	VDMA24364-B1/B2-L
Reinraumklasse	Klasse 6 nach ISO 14644-1
Mediumtemperatur	-5 °C...40 °C
Umgebungstemperatur	-5 °C...40 °C
Max. Anziedrehmoment Ventilbefestigung	0.4 Nm
Produktgewicht	70 g
Elektrischer Anschluss	2-polig Stecker
Befestigungsart	auf PR-Leiste
Pneumatischer Anschluss 1	Anschlussplatte
Pneumatischer Anschluss 2	Anschlussplatte
Pneumatischer Anschluss 3	Anschlussplatte
Pneumatischer Anschluss 4	Anschlussplatte
Pneumatischer Anschluss 5	Anschlussplatte
Werkstoff-Hinweis	RoHS konform
Werkstoff Dichtungen	HNBR NBR
Werkstoff Gehäuse	Zink-Druckguss, beschichtet
Werkstoff Schrauben	Stahl, verzinkt