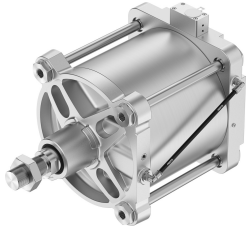


# Linearantrieb DFPI-320- -

Teilenummer: 5106115

FESTO



## Datenblatt

| Merkmals                                   | Wert   |
|--|--|
| Baugröße Stellantrieb                      | 320  |
| Hub  | 40 mm...990 mm   |
| Kolben-Ø                                   | 320 mm   |
| Basierend auf Norm                         | ISO 15552  |
| Dämpfung                                   | keine Dämpfung   |
| Einbaulage                                 | beliebig   |
| Funktionsweise                             | doppeltwirkend   |
| Konstruktiver Aufbau                       | Kolben<br>Kolbenstange<br>Zugstange<br>Zylinderrohr                                      |
| Positionserkennung                         | mit Wegmesssystem integriert   |
| Messprinzip Wegmesssystem                  | Potentiometer  |
| Verpolungsschutz                           | ja   |
| Betriebsdruck                              | 0.3 MPa...0.8 MPa<br>3 bar...8 bar<br>43.5 psi...116 psi                                 |
| Nennbetriebsdruck                          | 0.6 MPa<br>6 bar   |
| Analogausgang                              | 4 - 20 mA  |
| Betriebsspannungsbereich DC                | 9 V...30 V   |
| empfohlener Schleiferstrom                 | 0.1 µA   |
| Max. Schleiferstrom kurzzeitig             | 10000000000000 mA  |
| Spannungsversorgung                        | 2-Draht  |
| Zulassung                                  | RCM Mark   |
| KC-Zeichen                                 | KC-EMV   |
| CE-Zeichen (siehe Konformitätserklärung)   | nach EU-EMV-Richtlinie<br>nach EU-Ex-Schutz-Richtlinie (ATEX)<br>nach EU-RoHS-Richtlinie |
| UKCA-Zeichen (siehe Konformitätserklärung) | nach UK Vorschriften für EMV<br>nach UK EX Vorschriften<br>nach UK RoHS Vorschriften     |

| <b>Merkmal</b>   | <b>Wert</b>  |
|--|--|
| Explosionsschutz   | Zone 1 (ATEX)<br>Zone 2 (ATEX)<br>Zone 21 (ATEX)<br>Zone 22 (ATEX)   |
| ATEX-Kategorie Gas                                       | II 2G  |
| ATEX-Kategorie Staub                                     | II 2D  |
| Ex-Zündschutzart Gas                                     | Ex h IIC T4 Gb   |
| Ex-Zündschutzart Staub                                   | Ex h IIIC T120°C Db  |
| Ex-Umgebungstemperatur                                   | -20°C ≤ Ta ≤ +60°C   |
| Betriebsmedium   | Druckluft nach ISO 8573-1:2010 [7:4:4]   |
| Hinweis zum Betriebs-/Steuermedium                       | Geölter Betrieb möglich (im weiteren Betrieb erforderlich)   |
| Dauerschockfestigkeit nach DIN/IEC 68 Teil 2-82          | geprüft nach Schärfegrad 2   |
| LABS-Konformität   | VDMA24364-Zone III   |
| Lagertemperatur  | -20 °C...80 °C   |
| Relative Luftfeuchtigkeit                                | 5 - 100 %<br>kondensierend<br>nicht kondensierend  |
| Schutzart  | IP65<br>IP67<br>IP69K<br>NEMA 4  |
| Schwingfestigkeit nach DIN/IEC 68 Teil 2-6               | geprüft nach Schärfegrad 2   |
| Umgebungstemperatur                                      | -20 °C...80 °C   |
| Aufprallenergie in den Endlagen                          | 2.4 J  |
| Theoretische Kraft bei 0,6 MPa (6 bar, 87 psi), Rücklauf | 46385 N  |
| Theoretische Kraft bei 0,6 MPa (6 bar, 87 psi), Vorlauf  | 48255 N  |
| Luftverbrauch rücklaufend pro 10 mm Hub                  | 5.412 l  |
| Luftverbrauch vorlaufend pro 10 mm Hub                   | 5.63 l   |
| Bewegte Masse bei 0 mm Hub                               | 16500 g  |
| Zuschlag bewegte Masse pro 10 mm Hub                     | 227 g  |
| Grundgewicht bei 0 mm Hub                                | 57700 g...59400 g  |
| Gewichtszuschlag pro 10 mm Hub                           | 582 g  |
| Hysterese  | 0.4 mm   |
| unabhängige Linearität                                   | ±0,05 %  |
| Wiederholgenauigkeit in ± %FS                            | 1 %FS  |
| Wiederholgenauigkeit in ± mm                             | 0.7 mm   |
| Elektrischer Anschluss                                   | 2-polig<br>3-polig<br>4-polig<br>5-polig<br>A-Codiert<br>Kabelverschraubung M16x1,5<br>M12x1<br>Stecker gerade / Schraubklemme<br>Stecker gerade<br>mit spezifischem Zubehör |
| Pneumatischer Anschluss                                  | G3/8<br>G1/2<br>für Schlauch Außen-Ø 8 mm<br>mit spezifischem Zubehör  |
| Werkstoff-Hinweis  | RoHS konform   |
| Werkstoff Abschlussdeckel                                | Aluminium-Knetlegierung, beschichtet   |
| Werkstoff Deckel unten                                   | Aluminium-Druckguss, beschichtet   |
| Werkstoff Elektrischer Anschluss                         | Messing, vernickelt<br>hochlegierter Stahl rostfrei  |
| Werkstoff Kolbenstange                                   | hochlegierter Stahl rostfrei   |
| Werkstoff Kolbenstangen-Dichtabstreifer                  | NBR  |
| Werkstoff Rohr   | hochlegierter Stahl rostfrei   |
| Werkstoff Schlauch                                       | PE   |

| <b>Merkmal</b>                 | <b>Wert</b>   |
|--------------------------------|---|
| Werkstoff Schrauben            | Stahl, beschichtet<br>hochlegierter Stahl rostfrei  |
| Werkstoff statische Dichtungen | NBR   |
| Werkstoff Verschraubung        | Messing, vernickelt<br>hochlegierter Stahl rostfrei |
| Werkstoff Zuganker             | hochlegierter Stahl rostfrei                        |
| Werkstoff Zylinderrohr         | Aluminium-Knetlegierung, gleiteloziert              |