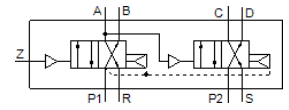
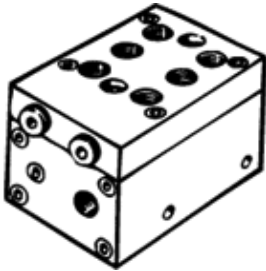


Pneumatikventil VL-8-3/8-B

Teilenummer: 4802
Auslaufprodukt

FESTO

Auslaufotyp. Lieferbar bis 2017. Alternativprodukt siehe Support Portal.



Datenblatt

Merkmal	Wert
Ventilfunktion	8/2 monostabil
Normalnennndurchfluss	1.800 l/min
Betriebsdruck	2 ... 10 bar
Konstruktiver Aufbau	Kolben-Schieber
Rückstellart	pneumatische Feder
Nennweite	9 mm
Dichtprinzip	weich
Einbaulage	senkrecht
Handhilfsbetätigung	keine
Steuerluftversorgung	intern
Schaltstellungsanzeige	nein
Betriebsmedium	Druckluft nach ISO 8573-1:2010 [7:4:4]
Hinweis zum Betriebs- und Steuermedium	Geölter Betrieb erforderlich
Mediumtemperatur	-5 ... 40 °C
Umgebungstemperatur	-10 ... 60 °C
Befestigungsart	mit Durchgangsbohrung
Pneumatischer Anschluss 1	G3/8
Pneumatischer Anschluss 2	G3/8
Pneumatischer Anschluss 3	G3/8
Pneumatischer Anschluss 4	G3/8
Pneumatischer Anschluss 5	G3/8
Werkstoffinformation Dichtungen	NBR