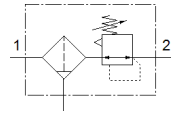
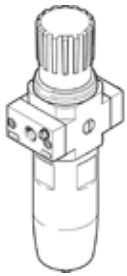


Filter-Regelventil LFR-1/2-D-16-5M-O-MIDI-T18-EX4

Teilenummer: 4772770

FESTO



Datenblatt

Merkmal	Wert
Baugröße	Midi
Baureihe	D
Betätigungssicherung	Drehknopf mit Arretierung
Einbaulage	senkrecht +/- 5°
Filterfeinheit	5 µm
Kondensatablass	manuell drehend
Konstruktiver Aufbau	Filterregler ohne Manometer
Max. Kondensatmenge	42 cm ³
Schalenschutz	integriert als Metallschale
Druckanzeige	G1/4 vorbereitet
Betriebsdruck Mpa	0,1 ... 2 MPa
Betriebsdruck	1 ... 20 bar
Druckregelbereich	0,5 ... 16 bar
Max. Druckhysterese (MPa)	0,02 MPa
Max. Druckhysterese	2,9 psi
Normalnennndurchfluss	1.665 l/min
CE-Zeichen (siehe Konformitätserklärung)	nach EU-Ex-Schutz-Richtlinie (ATEX)
UKCA-Zeichen (siehe Konformitätserklärung)	nach UK EX Vorschriften
Ex-Schutz Zulassung außerhalb der EU	EPL Db (GB) EPL Gb (GB)
ATEX-Kategorie Gas	II 2G
ATEX-Kategorie Staub	II 2D
Ex-Zündschutzart Gas	Ex h IIC T6 Gb X
Ex-Zündschutzart Staub	Ex h IIIC T85°C Db X
Ex-Umgebungstemperatur	-20°C ≤ Ta ≤ +80°C
Betriebsmedium	Druckluft nach ISO 8573-1:2010 [-:9:-] Inerte Gase
Hinweis zum Betriebs- und Steuermedium	Geölter Betrieb möglich (im weiteren Betrieb erforderlich)
Korrosionsbeständigkeitsklasse KBK	3 - starke Korrosionsbeanspruchung
LABS-Konformität	VDMA24364-Zone III
Lagertemperatur	-20 ... 80 °C
Luftreinheitsklasse am Ausgang	Druckluft nach ISO 8573-1:2010 [6:8:4] Inerte Gase
Mediumstemperatur	-20 ... 80 °C
Umgebungstemperatur	-20 ... 80 °C
Produktgewicht	1.400 g
Befestigungsart	Leitungseinbau mit Zubehör wahlweise:
Pneumatischer Anschluss 1	G1/2
Pneumatischer Anschluss 2	G1/2
Werkstoffhinweis	RoHS konform
Werkstoff Gehäuse	Zink-Druckguss
Werkstoff Schale	Aluminium-Knetlegierung