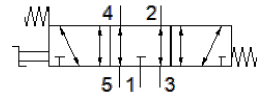


Wahlschalterventil VHEF-ES-P53E-M-N18

Teilenummer: 4414812

FESTO



Datenblatt

Merkmal	Wert
Ventilfunktion	5/3 entlüftet
Betätigungsart	manuell
Baubreite	20 mm
Normalnenndurchfluss	530 l/min
Betriebsdruck Mpa	-0,095 ... 1 MPa
Betriebsdruck	-0,95 ... 10 bar
Konstruktiver Aufbau	Kolben-Schieber
Rückstellart	mechanische Feder
Nennweite	5,2 mm
Abluftfunktion	drosselbar
Anwendungshinweis	nur von Hand betätigen
Dichtprinzip	weich
Einbaulage	beliebig
Steuerart	direkt
Strömungsrichtung	reversibel
Überdeckung	positive Überdeckung
Max. Schaltfrequenz	0,5 Hz
Betriebsmedium	Druckluft nach ISO 8573-1:2010 [7:-:-]
Hinweis zum Betriebs- und Steuermedium	Geölter Betrieb möglich (im weiteren Betrieb erforderlich)
Korrosionsbeständigkeitsklasse KBK	1 - niedrige Korrosionsbeanspruchung
LABS-Konformität	VDMA24364-B1/B2-L
Mediumstemperatur	-10 ... 60 °C
Umgebungstemperatur	-10 ... 60 °C
Betätigungsmoment	0,7 Nm
Max. Kraft auf die Betätigung	200 N
Max. Querkraft auf die Betätigung	200 N
Produktgewicht	235 g
Befestigungsart	Fronttafeleinbau mit Durchgangsbohrung wahlweise:
Pneumatischer Anschluss 1	1/8 NPT
Pneumatischer Anschluss 2	1/8 NPT
Pneumatischer Anschluss 3	1/8 NPT
Pneumatischer Anschluss 4	1/8 NPT
Pneumatischer Anschluss 5	1/8 NPT
Werkstoffhinweis	RoHS konform
Werkstoff Deckel	PA-verstärkt
Werkstoff Dichtungen	NBR
Werkstoff Gehäuse	Alu-Knetlegierung, eloxiert
Werkstoff Hebel	PA-verstärkt