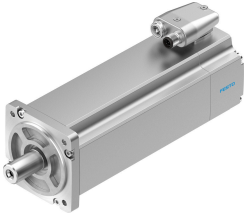


# Servomotor EMME-AS-80-MK-LS-AMXB

Teilenummer: 4267591

FESTO



## Datenblatt

Merkmal	Wert
Umgebungstemperatur	-10 °C...40 °C
Lagertemperatur	-20 °C...70 °C
Relative Luftfeuchtigkeit	0 - 90 %
Entspricht Norm	IEC 60034
Isolationsschutzklasse	F
Bemessungsklasse nach EN 60034-1	S1
Schutzart	IP21
Wellenausführung Passfeder	DIN 6885 A 6 x 6 x 22
Elektrische Anschlusstechnik	Stecker
Werkstoff-Hinweis	RoHS konform
Korrosionsbeständigkeitsklasse KBK	0 - keine Korrosionsbeanspruchung
LABS-Konformität	VDMA24364-Zone III
Zulassung	RCM Mark c UL us - Recognized (OL)
CE-Zeichen (siehe Konformitätserklärung)	nach EU-EMV-Richtlinie nach EU-Niederspannungs-Richtlinie nach EU-RoHS-Richtlinie
UKCA-Zeichen (siehe Konformitätserklärung)	nach UK Vorschriften für EMV nach UK RoHS Vorschriften nach UK Vorschriften für elektrische Betriebsmittel
Nennbetriebsspannung DC	360 V
Nennspannung DC	360 V
Wicklungsschaltart	Stern innen
Polpaarzahl	3
Stillstandsrehmoment	3.5 Nm
Nenndrehmoment	3.2 Nm
Spitzendrehmoment	14 Nm
Nenndrehzahl	3000 1/min
Max. Drehzahl	4627 1/min
Nennleistung Motor	1000 W
Dauerstillstandsstrom	3.9 A
Nennstrom Motor	3.7 A

<b>Merkmal</b>	<b>Wert</b>
Spitzenstrom	15.6 A
Motorkonstante	0.865 Nm/A
Spannungskonstante Phase-Phase	55 mVmin
Wicklungswiderstand Phase-Phase	2.8 Ohm
Wicklungsinduktivität Phase-Phase	7.43 mH
Gesamtabtriebsträgheitsmoment	2.2 kgcm <sup>2</sup>
Produktgewicht	4350 g
Zulässige axiale Wellenbelastung	72 N
Zulässige radiale Wellenbelastung	360 N
Rotorlagegeber	Safety Encoder absolut multi turn
Rotorlagegeber Schnittstelle	HIPERFACE®
Rotorlagegeber Messprinzip	optisch
Rotorlagegeber Sinus-/Cosinusperioden pro Umdrehung	128
Rotorlagegeber Auflösung typisch	15 bit
Rotorlagegeber Winkelgenauigkeit typisch	20 arcmin
Haltemoment Bremse	4.5 Nm
Betriebsspannung DC Bremse	24 V
Leistungsaufnahme Bremse	12 W
Massenträgheitsmoment Bremse	0.222 kgcm <sup>2</sup>
Schaltspiele Haltebremse	5 Mio. Leerbetätigungen (ohne Reibarbeit!)
Safety Integrity Level (SIL), Teilkomponente	SIL 2, Rotorlagegeber SILCL 2, Rotorlagegeber
Performance Level (PL), Teilkomponente	Kategorie 3, Performance Level d, Rotorlagegeber
PFHd, Teilkomponente	1,3 x 10E-8, Rotorlagegeber
Gebrauchsdauer Tm, Teilkomponente	20 Jahre, Rotorlagegeber
MTTF, Teilkomponente	797 Jahre, Haltebremse
MTTFd, Teilkomponente	874 Jahre, Rotorlagegeber
Energieeffizienz	ENEFF (CN) / Class 2