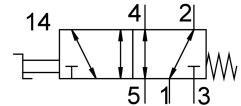


Wahlschalterventil VHEF-ES-M52-M-G14

Teilenummer: 4106809

FESTO



Datenblatt

Merkmal	Wert
Ventilfunktion	5/2 monostabil
Betätigungsart	manuell
Baubreite	20 mm
Normalnenndurchfluss	1200 l/min
Pneumatischer Arbeitsanschluss	G1/4
Betriebsdruck	-0.095 MPa...1 MPa -0.95 bar...10 bar
Konstruktiver Aufbau	Kolben-Schieber
Rückstellart	mechanische Feder
Nennweite	7 mm
Abluftfunktion	drosselbar
Anwendungshinweis	nur von Hand betätigen
Dichtprinzip	weich
Einbaulage	beliebig
Steuerart	direkt
Strömungsrichtung	reversibel
Überdeckung	positive Überdeckung
Max. Schaltfrequenz	0.5 Hz
Explosionsschutz	Zone 1 (ATEX) Zone 2 (ATEX) Zone 21 (ATEX) Zone 22 (ATEX)
Betriebsmedium	Druckluft nach ISO 8573-1:2010 [7:-:-]
Hinweis zum Betriebs-/Steuermedium	Geölter Betrieb möglich (im weiteren Betrieb erforderlich)
Korrosionsbeständigkeitsklasse KBK	1 - niedrige Korrosionsbeanspruchung
LABS-Konformität	VDMA24364-B1/B2-L
Mediumtemperatur	-10 °C...60 °C
Umgebungstemperatur	-10 °C...60 °C
Betätigungsmoment	0.3 Nm
Max. Kraft auf die Betätigung	200 N
Max. Querkraft auf die Betätigung	200 N
Produktgewicht	268 g

Merkmal	Wert
Befestigungsart	wahlweise: Fronttafeleinbau mit Durchgangsbohrung
Pneumatischer Anschluss 1	G1/4
Pneumatischer Anschluss 2	G1/4
Pneumatischer Anschluss 3	G1/4
Pneumatischer Anschluss 4	G1/4
Pneumatischer Anschluss 5	G1/4
Werkstoff-Hinweis	RoHS konform
Werkstoff Deckel	PA-verstärkt
Werkstoff Dichtungen	NBR
Werkstoff Gehäuse	Aluminium-Knetlegierung, eloxiert
Werkstoff Hebel	PA-verstärkt