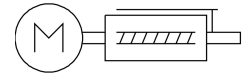
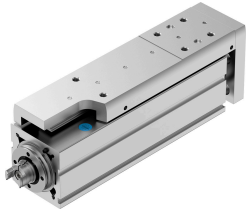


Mini-Schlitten EGSC-BS-KF-45-100-10P

Teilenummer: 4022926

FESTO



Datenblatt

Merkmal	Wert
Arbeitshub	100 mm
Baugröße	45
Hubreserve	0 mm
Reversierspiel	150 µm
Spindeldurchmesser	10 mm
Spindelsteigung	10 mm/U
Einbaulage	beliebig
Führung	Kugelumlauführung
Konstruktiver Aufbau	Elektrischer Mini-Schlitten mit Kugelgewindetrieb
Motorart	Schrittmotor Servomotor
Referenzierung	Festanschlag-Block positiv Festanschlag-Block negativ Referenzschalter
Spindel-Typ	Kugelgewindetrieb
Positionserkennung	für Näherungsschalter
Max. Beschleunigung	15 m/s ²
Max. Geschwindigkeit	0.6 m/s
Wiederholgenauigkeit	±0,015 mm
Einschaltdauer	100%
Korrosionsbeständigkeitsklasse KBK	0 - keine Korrosionsbeanspruchung
LABS-Konformität	VDMA24364-Zone III
Eignung zur Produktion von Li-Ionen Batterien	Metalle mit mehr als 1% Massenanteil Kupfer, Zink oder Nickel sind ausgeschlossen von der Verwendung. Ausgenommen sind Nickel in Stählen, chemisch vernickelte Oberflächen, Leiterplatten, Leitungen, elektrische Steckverbinder und Spulen
Reinraumklasse	Klasse 9 nach ISO 14644-1
Schalldruckpegel	50 dB(A)
Schutzart	IP40
Umgebungstemperatur	0 °C...50 °C
Dynamische Tragzahl Festlager	7413 N
Dynamische Tragzahl Linearführung	3240 N

Merkmal	Wert
Dynamische Tragzahl Kugelgewindetrieb	3200 N
Max. Kraft Fy	1314 N
Max. Kraft Fz	1314 N
Max. Moment Mx	8.1 Nm
Max. Moment My	7 Nm
Max. Moment Mz	7 Nm
Max. Radialkraft am Antriebsschaft	180 N
Max. Vorschubkraft Fx	120 N
Richtwert Nutzlast, waagrecht	12 kg
Richtwert Nutzlast, senkrecht	12 kg
Statische Tragzahl Kugelgewindetrieb	5900 N
Statische Tragzahl Linearführung	5630 N
Massenträgheitsmoment JH pro Meter Hub	0.13609 kgcm ²
Massenträgheitsmoment JL pro kg Nutzlast	0.02533 kgcm ²
Massenträgheitsmoment JO	0.01363 kgcm ²
Vorschubkonstante	10 mm/U
Statische Tragzahl Festlager	3966 N
Referenzlebensdauer	5000 km
Wartungsintervall	Lebensdauerschmierung
Bewegte Masse bei 0 mm Hub	212 g
Zuschlag bewegte Masse pro 10 mm Hub	30 g
Produktgewicht	1237 g
Grundgewicht bei 0 mm Hub	608 g
Gewichtszuschlag pro 10 mm Hub	63 g
Befestigungsart	mit Innengewinde mit Zentrierhülse mit Zubehör mit Zylinderstift
Schnittstellencode Aktuator	V32
Werkstoff-Hinweis	RoHS konform
Werkstoff Führung Schlitten	Wälzlagerstahl
Werkstoff Führungsschiene	Wälzlagerstahl
Werkstoff Gehäuse	Aluminium-Knetlegierung, eloxiert
Werkstoff Jochplatte	Aluminium-Knetlegierung, eloxiert
Werkstoff Kolbenstange	hochlegierter Stahl rostfrei
Werkstoff Schlitten	Aluminium-Knetlegierung, eloxiert
Werkstoff Spindelmutter	Wälzlagerstahl
Werkstoff Spindel	Wälzlagerstahl