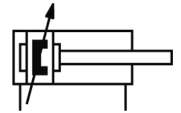
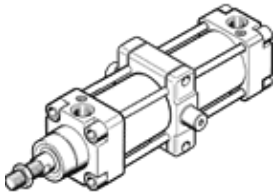


# Normzylinder DNGZK-40-320-PPV-A

Teilenummer: 36424

FESTO

nach ISO 15552, NF E 49 003.1 und UNI 10 290, für Positionserkennung, mit Schwenkzapfenbefestigung und beidseitig einstellbarer Endlagendämpfung.



## Datenblatt

| Merkmal                                | Wert  |
|--|---|
| Hub                                    | 320 mm  |
| Kolben-Durchmesser                     | 40 mm   |
| Kolbenstangengewinde                   | M12x1,25  |
| Basierend auf Norm                     | ISO 15552 (bisher auch VDMA 24652, ISO 6431, NF E49 003.1, UNI 10290) |
| Dämpfung                               | PPV: pneumatische Dämpfung beidseitig einstellbar                     |
| Einbaulage                             | beliebig  |
| Kolbenstangenende                      | Außengewinde  |
| Konstruktiver Aufbau                   | Kolben<br>Kolbenstange  |
| Positionserkennung                     | für Näherungsschalter   |
| Varianten                              | einseitige Kolbenstange   |
| Betriebsdruck                          | 0,6 ... 12 bar  |
| Funktionsweise                         | doppeltwirkend  |
| Betriebsmedium                         | Druckluft nach ISO 8573-1:2010 [7:4:4]                                |
| Hinweis zum Betriebs- und Steuermedium | Geölter Betrieb möglich (im weiteren Betrieb erforderlich)            |
| Korrosionsbeständigkeitsklasse KBK     | 2   |
| Umgebungstemperatur                    | -20 ... 80 °C   |
| Dämpfungslänge                         | 21 mm   |
| Theoretische Kraft bei 6 bar, Rücklauf | 633 N   |
| Theoretische Kraft bei 6 bar, Vorlauf  | 754 N   |
| Gewichtszuschlag pro 10 mm Hub         | 40 g  |
| Grundgewicht bei 0 mm Hub              | 1.275 g   |
| Befestigungsart                        | mit Zubehör   |
| Pneumatischer Anschluss                | G1/4  |
| Werkstoffinformation Deckel            | Aluminium-Druckguss   |
| Werkstoffinformation Dichtungen        | NBR<br>TPE-U(PU)  |
| Werkstoffinformation Kolbenstange      | hochlegierter Stahl   |
| Werkstoffinformation Zylinderrohr      | Aluminium-Knetlegierung   |