

# Druckregler-Zwischenplatte LR-ZP-A/B-D-1

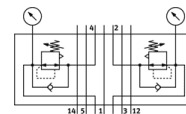
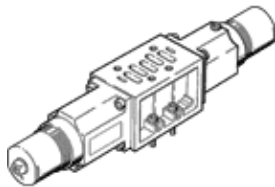
Teilenummer: 35427

Auslaufprodukt

für ISO-Ventile

Auslauftyp. Lieferbar bis 2018. Alternativprodukt siehe Support Portal.

**FESTO**



## Datenblatt

Merkmal	Wert
Basierend auf Norm	ISO 5599-1
Integrierte Funktion	Druckregler
Konstruktiver Aufbau	Kolben
Druckregelbereich	0,5 ... 12 bar
Eingangsdruck 1	$\leq 14$ bar
Zulassung	UL - Recognized (OL)
Produktgewicht	840 g
Werkstoffhinweis	LABS-haltige Stoffe enthalten
Werkstoffinformation Dichtungen	NBR
Werkstoffinformation Gehäuse	Aluminium-Druckguss Stahl