

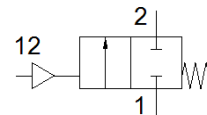
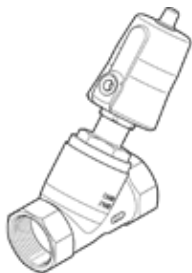
# Schrägsitzventil

## VZXF-L-M22C-M-A-G112-350-M1-V4B2T-50-7

Teilenummer: 3539926

FESTO

Pneumatisch betätigtes Schrägsitzventil in Edelstahl.  
Übersitzausführung, Sicherheitsstellung geschlossen, G-Gewinde,  
Nennweite 1 1/2".



### Datenblatt

Merkmal	Wert
Konstruktiver Aufbau	Sitzventil mit Kolbenantrieb
Betätigungsart	pneumatisch
Dichtprinzip	weich
Einbaulage	beliebig
Befestigungsart	Leitungseinbau
Leistungsanschluss	Gewindemuffe G1 1/2 nach DIN ISO 228
Nennweite	35 mm
Ventilfunktion	2/2 geschlossen monostabil
Strömungsrichtung	nicht reversibel
Mediumsdruck	0 ... 0,7 MPa 0 ... 7 bar
Nenndruck Armatur	40
Abluftfunktion	nicht drosselbar
Rückstellart	mechanische Feder
Steuerart	fremdgesteuert
Pneumatischer Anschluss	Innengewinde G1/8
Betriebsdruck Mpa	0,6 ... 1 MPa
Betriebsdruck	6 ... 10 bar 87 ... 145 psi
Medium	Dampf Inerte Gase gefilterte Druckluft, Filterfeinheit 200 µm
Durchflussrichtung	Über Ventilsitz, für gasförmige Medien
Betriebsmedium	Druckluft nach ISO 8573-1:2010 [7:4:4]
Max. Viskosität	600 mm <sup>2</sup> /s
Mediumtemperatur	-40 ... 200 °C
Umgebungstemperatur	-10 ... 60 °C
Durchfluss Kv	25 m <sup>3</sup> /h
Werkstoffhinweis	RoHS konform
LABS-Konformität	VDMA24364-Zone III
Werkstoff Armaturgehäuse	Edelstahlguss
Werkstoffnummer Armaturgehäuse	1.4408
Werkstoff Spindeldichtung	PTFE
Werkstoff Sitzdichtung	PTFE
Produktgewicht	2.500 g
CE-Zeichen (siehe Konformitätserklärung)	nach EU-Druckgeräte-Richtlinie
UKCA-Zeichen (siehe Konformitätserklärung)	UK-Vorschrift für Druckgeräte
Korrosionsbeständigkeitsklasse KBK	2 - mäßige Korrosionsbeanspruchung
Werkstoff Antriebsgehäuse	Messing, vernickelt