

# Steuerschieber HS-4/3-M5

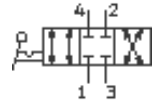
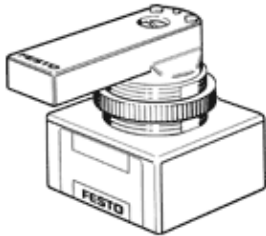
Teilenummer: 34639

FESTO

4/3-Wegeventil mit Handhebel, Mittelstellung kein Durchgang.

Auslauftyp. Lieferbar bis 2006.

Dieser Typ ist für Vakuumbetrieb geeignet. Vakuumanschluss an 1 (P) und 3 (R).



## Datenblatt

Merkmal	Wert
Normalnennendurchfluss	130 l/min
Pneumatischer Anschluss 2	M5
Pneumatischer Anschluss 4	M5
Betriebsdruck	-0,95 ... 10 bar
Konstruktiver Aufbau	Dreh-Schieber
Nennweite	3,6 mm
Mediumstemperatur	-20 ... 60 °C
Umgebungstemperatur	-20 ... 60 °C
Betätigungsmoment	0,3 Nm
Produktgewicht	0,035 kg
Befestigungsart	Fronttafeleinbau
Pneumatischer Anschluss 1	M5
Pneumatischer Anschluss 3	M5
Werkstoff-Information Dichtungen	NBR
Werkstoff-Information Gehäuse	Kunststoff