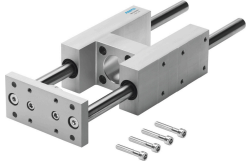


# Führungseinheit FENG-50-250-KF

Teilenummer: 34510

FESTO



## Datenblatt

Merkmal	Wert
Baugröße	50
Hub	250 mm
Einbaulage	beliebig
Führung	Kugelumlaufführung
Konstruktiver Aufbau	Führung
Explosionsschutz	Zone 1 (ATEX) Zone 2 (ATEX) Zone 21 (ATEX) Zone 22 (ATEX)
LABS-Konformität	VDMA24364-B2-L
Umgebungstemperatur	-20 °C...80 °C
Max. Kraft Fy	1260 N
Max. Kraft Fy statisch	1600 N
Max. Kraft Fz	1260 N
Max. Kraft Fz statisch	1600 N
Max. Moment Mx	65 Nm
Max. Moment Mx statisch	83 Nm
Max. Moment My	70 Nm
Max. Moment My statisch	89 Nm
Max. Moment Mz	70 Nm
Max. Moment Mz statisch	89 Nm
Verschiebekraft	15 N
Produktgewicht	5255 g
Befestigungsart	mit Innengewinde
Werkstoff-Hinweis	RoHS konform
Werkstoff Führungselement	Vergütungsstahl
Werkstoff Gehäuse	Aluminium-Knetlegierung, eloxiert
Werkstoff Jochplatte	Aluminium-Knetlegierung, eloxiert