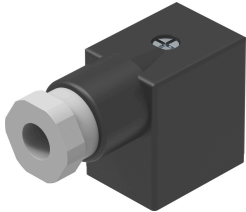


Steckdose MSSD-F

Teilenummer: 34431

FESTO



Datenblatt

Merkmals	Wert
Befestigungsart	auf Magnetventil mit Zentralschraube M3
Kabelabgang	gewinkelt
Hinweis zum Kabelabgang	um 180° umsetzbar
Einbaulage	beliebig
Produktgewicht	17 g
Elektrischer Anschluss	3-polig Dose gewinkelt viereckige Bauform MSF
Elektrischer Anschluss 1, Bauform	eckig
Elektrischer Anschluss 1, Anschlussart	Dose
Elektrischer Anschluss 1, Kabelabgang	gewinkelt
Elektrischer Anschluss 1, Anzahl Pole/Adern	3
Elektrischer Anschluss 2	Schraubklemme
Betriebsspannungsbereich DC	0 V...250 V
Betriebsspannungsbereich AC	0 V...250 V
Strombelastbarkeit bei 40 °C	16 A
Schutzleiteranschluss	vorhanden
Kabelverschraubung	Pg9
Kabeldurchmesser	6 mm...8 mm
Leiter-Nennquerschnitt	1.5 mm ²
Schutzart	IP65
Hinweis zur Schutzart	in montiertem Zustand
Umgebungstemperatur	-25 °C...90 °C
CE-Zeichen (siehe Konformitätserklärung)	nach EU-Niederspannungs-Richtlinie nach EU-RoHS-Richtlinie
UKCA-Zeichen (siehe Konformitätserklärung)	nach UK RoHS Vorschriften nach UK Vorschriften für elektrische Betriebsmittel
LABS-Konformität	VDMA24364-B2-L
Werkstoff Gehäuse	Kunststoff
Farbe Gehäuse	schwarz
Werkstoff Dichtungen	NBR