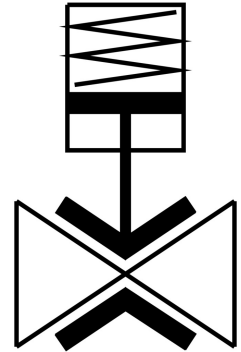


Quetschventil VZQA-C-M22C-15-S1S1-V2V4S1-2

Teilenummer: 3412430

FESTO



Datenblatt

Merkmal	Wert
Konstruktiver Aufbau	Quetschventil pneumatisch betätigt
Betätigungsart	pneumatisch
Dichtprinzip	weich
Einbaulage	beliebig
Befestigungsart	Leitungseinbau
Anschluss Armatur	Clamp nach ASME-BPE Typ A
Nennweite DN	15
Ventilfunktion	2/2 geschlossen monostabil
Strömungsrichtung	reversibel
Mediumsdruck	0 MPa...0.2 MPa 0 bar...2 bar 0 psi...29 psi
Betriebsdruck	0.35 MPa...0.6 MPa 3.5 bar...6 bar 50.75 psi...87 psi
Nenndruck Armatur PN	10
Berstdruck	1.6 MPa 16 bar 232 psi
Rückstellart	mechanische Feder
Steuerart	fremdgesteuert
Anschluss Steuerhilfsluft 12	M5
Steuermedium	Druckluft nach ISO 8573-1:2010 [7:4:1]
Medium	Druckluft nach ISO 8573-1:2010 [-:~:1] Wasser
Max. Viskosität	4000 mm ² /s
Mediumstemperatur	-5 °C...100 °C
Umgebungstemperatur	-5 °C...60 °C

Merkmal	Wert
Lagertemperatur	5 °C...30 °C
Durchfluss Kv	5 m³/h
Schaltzeit ein	150 ms
Schaltzeit aus	250 ms
Werkstoff-Hinweis	RoHS konform
LABS-Konformität	VDMA24364-Zone III
Werkstoff Gehäuse	hochlegierter Stahl rostfrei
Werkstoffnummer Gehäuse	1.4301
Werkstoff Gehäusedeckel	hochlegierter Stahl rostfrei
Werkstoffnummer Gehäusedeckel	1.4404 / AISI 316L
Werkstoff Dichtungen	FPM
Werkstoff Absperrelement	VMQ (Silikon)
Produktgewicht	611 g
Lebensmitteltauglichkeit	siehe Konformitätserklärung
Werkstoff Schale	PPS