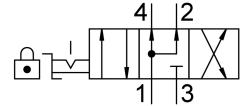
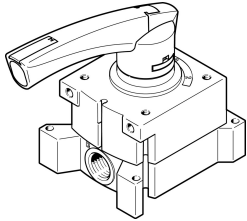


Steuerschieber VHER-P-H-B43U-M5

Teilenummer: 3410683

FESTO



Datenblatt

| Merkmal | Wert |
|------------------------------------|---|
| Ventilfunktion | 4/3 belüftet |
| Betätigungsart | manuell |
| Baubreite | 37 mm |
| Normalnenndurchfluss | 170 l/min |
| Pneumatischer Arbeitsanschluss | M5 |
| Betriebsdruck | 0 bar...10 bar |
| Hinweis zum Betriebsdruck | Vakuumbetrieb nur an Anschluss 3 Beim Zweidruck-Betrieb muss der Druck an Anschluss 1 höher als am Anschluss 3 sein. |
| Konstruktiver Aufbau | Dreh-Schieber |
| Nennweite | 4 mm |
| Abluftfunktion | drosselbar |
| Anwendungshinweis | nur von Hand betätigen |
| Betätigungssicherung | mit Zubehör schliessbar |
| Dichtprinzip | hart |
| Steuerart | direkt |
| Strömungsrichtung | nicht reversibel |
| Überschneidungsfreiheit | ja |
| Schaltstellungsanzeige | mit Zubehoer |
| Explosionsschutz | Zone 2 (ATEX) Zone 22 (ATEX) |
| Betriebsmedium | Druckluft nach ISO 8573-1:2010 [7:4:4] |
| Hinweis zum Betriebs-/Steuermedium | Geölter Betrieb möglich (im weiteren Betrieb erforderlich) |
| Korrosionsbeständigkeitsklasse KBK | 2 - mäßige Korrosionsbeanspruchung |
| LABS-Konformität | VDMA24364-B1/B2-L |
| Mediumtemperatur | -20 °C...80 °C |
| Umgebungstemperatur | -20 °C...80 °C |
| Betätigungsmoment | 0.5 Nm |
| Produktgewicht | 95 g |
| Befestigungsart | wahlweise: Fronttafeleinbau mit Durchgangsbohrung |
| Pneumatischer Anschluss 1 | M5 |

| Merkmal | Wert |
|---------------------------|--------------|
| Pneumatischer Anschluss 2 | M5 |
| Pneumatischer Anschluss 3 | M5 |
| Pneumatischer Anschluss 4 | M5 |
| Werkstoff-Hinweis | RoHS konform |
| Werkstoff Dichtungen | NBR |
| Werkstoff Gehäuse | PA |
| Werkstoff Hebel | PA |