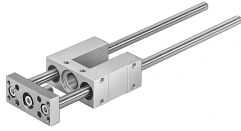


Führungseinheit FEN-12/16- -KF

Teilenummer: 33481

FESTO



Datenblatt

| Merkmale | Wert |
|---|--|
| Baugröße | 12/16 |
| Hub | 1 mm...200 mm |
| Einbaulage | beliebig |
| Führung | Kugelumlaufführung |
| Konstruktiver Aufbau | Führung |
| Explosionsschutz | Zone 1 (ATEX) Zone 2 (ATEX) Zone 21 (ATEX) Zone 22 (ATEX) |
| LABS-Konformität | VDMA24364-B2-L |
| Umgebungstemperatur | -20 °C...80 °C |
| Max. Kraft Fy | 520 N |
| Max. Kraft Fy statisch | 830 N |
| Max. Kraft Fz | 520 N |
| Max. Kraft Fz statisch | 830 N |
| Max. Moment Mx | 12 Nm |
| Max. Moment Mx statisch | 20 Nm |
| Max. Moment My | 7 Nm |
| Max. Moment My statisch | 12 Nm |
| Max. Moment Mz | 7 Nm |
| Max. Moment Mz statisch | 12 Nm |
| Verschiebekraft | 15 N |
| Zuschlag bewegte Masse pro 10 mm Hub | 12 g |
| Grundgewicht bei 0 mm Hub | 429 g |
| Gewichtszuschlag pro 10 mm Hub | 12 g |
| Schwerpunkt der bewegten Masse bei 0 mm Hub | 40 mm |
| Zuschlag Schwerpunkt der bewegten Masse pro 10 mm Hub | 4.9 mm |
| Befestigungsart | mit Innengewinde |
| Werkstoff-Hinweis | RoHS konform |
| Werkstoff Führungselement | Vergütungsstahl |
| Werkstoff Gehäuse | Aluminium-Knetlegierung, eloxiert |
| Werkstoff Jochplatte | Aluminium-Knetlegierung, eloxiert |