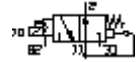
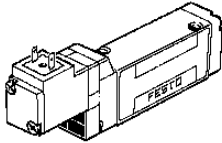


# Magnetventil MOEH-3/2-4,0

Teilenummer: 32796

FESTO



## Datenblatt

Merkmal	Wert
A1 Schaltfunktion Symbol	S3B
A2 Schaltfunktion Kurzbezeichnung	3/2
A2B Strömungsrichtung reversibel	nein
A3 Funktionsprinzip	Schieber
A3A Form Funktionselement	Kolben
A5 Überschneidungsfreiheit	ja
A6 Steuerart	indirekt
A7 Stelleigenschaft	monostabil
A8 Rückstellart	mechanische Feder
B5 Befestigungsart	Schraub
B6 Anzahl Befestigungsmöglichkeiten	-
C Nennweite	4 mm
D1 Betriebsdruck min.	2 bar
D2 Betriebsdruck max.	8 bar
D3 Umgebungstemperatur min.	-5 Cel
D4 Umgebungstemperatur max.	50 Cel
D5 Mediumstemperatur min.	-5 Cel
D6 Mediumstemperatur max.	50 Cel
E1A Anschlussart Arbeitsanschlüsse	Platte
E1B Arbeitsanschluss Entlüftung gefasst	ja
E1C Anschlussart Steuerhilfsluft Belüft.	Intern
E1D Anschlussart Steuerhilfsluft Entlüf.	Platte
G1 Betätigung/Rückstellung	E10:R03
G2 Handhilfsbetätigung	stoss-rück/Aufs-rast
G3 Schaltzustandsanzeige	nein
J3 LABS-Kriterium	frei
K1A Normal-Nenn-Durchfluss 1 - 2	550 l/min
L2 Schaltzeit EIN/UM(dom) nach FN	15 ms
L3 Schaltzeit AUS/UM nach FN	20 ms
N Magnetsystem (Auslegung)	E
P1 Spannungsart	../DC
P2A Nenn-Gleichspannung	24 V
P3A Nenn-Leistung (DC)	1,5 W

<b>Merkmal</b>	<b>Wert</b>
R2 Betriebsmedium	L33:L53
R3 Steuermedium	L33:L53
S Schutzart IP	-