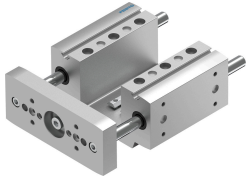


Führungseinheit EAGF-P1-KF-40-

Teilenummer: 3192966

FESTO



Datenblatt

Merkmale	Wert
Baugröße	40
Hub	1 mm...400 mm
Reversierspiel	0 µm
Einbaulage	beliebig
Führung	Kugelumlauführung
Konstruktiver Aufbau	Führung
Max. Beschleunigung	25 m/s ²
Max. Geschwindigkeit	1 m/s
Korrosionsbeständigkeitsklasse KBK	0 - keine Korrosionsbeanspruchung
LABS-Konformität	VDMA24364-B2-L
Schutzart	IP40
Umgebungstemperatur	0 °C...50 °C
Max. Kraft F _y	380 N
Max. Kraft F _y statisch	510 N
Max. Kraft F _z	380 N
Max. Kraft F _z statisch	510 N
Max. Moment M _x	20 Nm
Max. Moment M _x statisch	27 Nm
Max. Moment M _y	15 Nm
Max. Moment M _y statisch	20 Nm
Max. Moment M _z	15 Nm
Max. Moment M _z statisch	20 Nm
Verschiebekraft	6 N
Bewegte Masse bei 0 mm Hub	560 g
Grundgewicht bei 0 mm Hub	1910 g
Gewichtszuschlag pro 10 mm Hub	18 g
Zuschlag bewegte Masse pro 10 mm Hub	18 g
Schwerpunkt der bewegten Masse bei 0 mm Hub	36 mm
Zuschlag Schwerpunkt der bewegten Masse pro 10 mm Hub	4.5 mm
Befestigungsart	mit Innengewinde
Werkstoff-Hinweis	RoHS konform

Merkmal	Wert
Werkstoff Führungselement	Vergütungsstahl hartverchromt
Werkstoff Gehäuse	Aluminium-Knetlegierung eloxiert
Werkstoff Jochplatte	Aluminium-Knetlegierung eloxiert