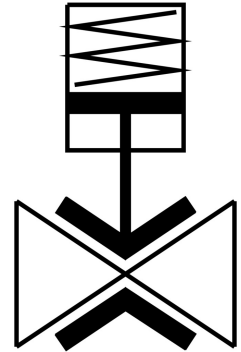


Quetschventil VZQA-C-M22C-...

Teilenummer: 3174282

FESTO



Datenblatt

Merkmal	Wert
Konstruktiver Aufbau	Quetschventil pneumatisch betätigt
Betätigungsart	pneumatisch
Dichtprinzip	weich
Einbaulage	beliebig
Befestigungsart	Leitungseinbau
Anschluss Armatur	Clamp nach ASME-BPE Typ A Clamp nach ASME-BPE Typ B Clamp nach DIN 32676 Reihe A G1 G1/2 G1/4 1 NPT 1/2 NPT 1/4 NPT
Nennweite DN	6 15 25
Ventilfunktion	2/2 geschlossen monostabil
Strömungsrichtung	reversibel
Mediumsdruck	0 bar...6 bar
Betriebsdruck	3.5 bar...6 bar
Nenndruck Armatur PN	10
Berstdruck	16 bar
Rückstellart	mechanische Feder
Steuerart	fremdgesteuert
Anschluss Steuerhilfsluft 12	M3 M5
Steuermedium	Druckluft nach ISO 8573-1:2010 [7:4:1]
Medium	Druckluft nach ISO 8573-1:2010 [-:~:1] Wasser

Merkmal	Wert
Max. Viskosität	4000 mm ² /s
Mediumstemperatur	-5 °C...100 °C
Umgebungstemperatur	-5 °C...60 °C
Lagertemperatur	5 °C...30 °C
Durchfluss Kv	0.7 m ³ /h...18 m ³ /h
Schaltzeit ein	125 ms...250 ms
Schaltzeit aus	125 ms...400 ms
Werkstoff-Hinweis	RoHS konform
LABS-Konformität	VDMA24364-Zone III
Werkstoff Gehäuse	Aluminium-Knetlegierung hochlegierter Stahl rostfrei
Werkstoffnummer Gehäuse	1.4301
Werkstoff Gehäusedeckel	hochlegierter Stahl rostfrei Aluminium-Knetlegierung
Werkstoffnummer Gehäusedeckel	1.4404 / AISI 316L
Werkstoff Dichtungen	FPM
Werkstoff Absperrelement	EPDM VMQ (Silikon)
Produktgewicht	137 g...2408 g
Lebensmitteltauglichkeit	siehe erweiterte Werkstoffinformation siehe Konformitätserklärung
Werkstoff Schale	PA6 PPS