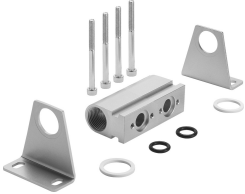


P-Anschlussleiste PAL-3/8-2-B

Teilenummer: 30692

FESTO



Datenblatt

| Merkmale | Wert |
|---------------------------|-----------------------|
| Einbaulage | beliebig |
| Max. Anzahl Ventilplätze | 2 |
| LABS-Konformität | VDMA24364-B1/B2-L |
| Produktgewicht | 510 g |
| Befestigungsart | mit Haltewinkel |
| Pneumatischer Anschluss 1 | G3/4 |
| Werkstoff-Hinweis | RoHS konform |
| Werkstoff Anschlussplatte | Aluminium eloxiert |