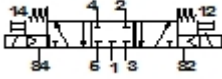


MYH-5/3G-2,3-LED-N

Magnetventil

| Merkmal | Wert |
|---------------------------|--|
| Nennweite | 2,3 mm |
| Betätigungsart | elektrisch |
| Dichtprinzip | weich |
| Handhilfsbetätigung | rückstellend |
| Konstruktiver Aufbau | Kolben-Schieber |
| Rückstellart | mechanische Feder |
| Steuerart | vorgesteuert |
| Strömungsrichtung | nicht reversibel |
| Ventil-Funktion | 5/3 monostabil geschlossen |
| Normalnenndurchfluss | 130 l/min |
| Betriebsdruck | 2 - 7 bar |
| Schaltzeit aus | 45 ms |
| Schaltzeit ein | 20 ms |
| Betriebsmedium | gefilterte, nicht geölte Druckluft, Filterfeinheit 5 µm gefilterte, geölte Druckluft, Filterfeinheit 5 µm |
| Mediumtemperatur | 5 - 50 °C |
| Steuermedium | gefilterte, nicht geölte Druckluft, Filterfeinheit 5 µm gefilterte, geölte Druckluft, Filterfeinheit 5 µm |
| Umgebungstemperatur | 5 - 50 °C |
| Befestigungsart | mit Durchgangsbohrung |
| Pneumatischer Anschluss 1 | Anschlussplatte |
| Pneumatischer Anschluss 2 | Anschlussplatte |
| Pneumatischer Anschluss 3 | Anschlussplatte |



MYH-5/3G-2,3-LED-N

Magnetventil

| Merkmal | Wert |
|---------------------------|-----------------|
| Pneumatischer Anschluss 4 | Anschlussplatte |
| Pneumatischer Anschluss 5 | Anschlussplatte |