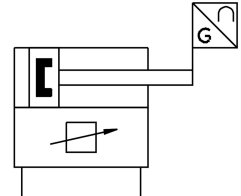
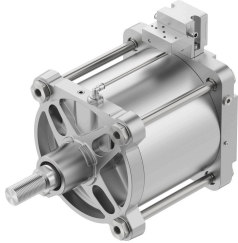


Linearantrieb DFPI-200- -ND2P-C1V-NB3P-A

Teilenummer: 2206373

FESTO



Datenblatt

Merkmals	Wert
Baugröße Stellantrieb	200
Hub	40 mm...990 mm
Kolben-Ø	200 mm
Basierend auf Norm	ISO 15552
Dämpfung	keine Dämpfung
Einbaulage	beliebig
Funktionsweise	doppeltwirkend
Konstruktiver Aufbau	Kolben Kolbenstange Zugstange Zylinderrohr
Positionserkennung	mit Wegmesssystem integriert
Messprinzip Wegmesssystem	Potentiometer
Verpolungsschutz	Initialisierungsanschluss für Betriebsspannung für Sollwert
Betriebsdruck	0.3 MPa...0.8 MPa 3 bar...8 bar 43.5 psi...116 psi
Nennbetriebsdruck	0.6 MPa 6 bar 87 psi
Analogausgang	4 - 20 mA
Betriebsspannungsbereich DC	21.6 V...26.4 V
Max. Stromaufnahme	220 mA
Nennbetriebsspannung DC	24 V
Sollwerteingang	4 mA...20 mA
Zulassung	RCM Mark
KC-Zeichen	KC-EMV
CE-Zeichen (siehe Konformitätserklärung)	nach EU-EMV-Richtlinie nach EU-Ex-Schutz-Richtlinie (ATEX) nach EU-RoHS-Richtlinie

Merkmal	Wert
UKCA-Zeichen (siehe Konformitätserklärung)	nach UK Vorschriften für EMV nach UK EX Vorschriften nach UK RoHS Vorschriften
Ex-Schutz Zulassung außerhalb der EU	EPL Dc (GB) EPL Gc (GB)
Explosionsschutz	Zone 2 (ATEX) Zone 2 (UKEX) Zone 22 (ATEX) Zone 22 (UKEX)
ATEX-Kategorie Gas	II 3G
ATEX-Kategorie Staub	II 3D
Ex-Zündschutzart Gas	Ex ec IIC T4 X Gc
Ex-Zündschutzart Staub	Ex tc IIIC T120°C X Dc
Ex-Umgebungstemperatur	-5°C ≤ Ta ≤ +50°C
Betriebsmedium	Druckluft nach ISO 8573-1:2010 [7:4:4]
Hinweis zum Betriebs-/Steuermedium	Geölter Betrieb möglich (im weiteren Betrieb erforderlich)
Dauerschockfestigkeit nach DIN/IEC 68 Teil 2-82	geprüft nach Schärfeegrad 2
LABS-Konformität	VDMA24364-Zone III
Lagertemperatur	-5 °C...50 °C
Mediumstemperatur	-5 °C...40 °C
Relative Luftfeuchtigkeit	5 - 100 % kondensierend
Schutzart	IP65 IP67 IP69K NEMA 4
Schwingfestigkeit nach DIN/IEC 68 Teil 2-6	geprüft nach Schärfeegrad 2
Umgebungstemperatur	-5 °C...50 °C
Theoretische Kraft bei 0,6 MPa (6 bar, 87 psi), Rücklauf	18080 N
Theoretische Kraft bei 0,6 MPa (6 bar, 87 psi), Vorlauf	18850 N
Luftverbrauch rücklaufend pro 10 mm Hub	2.111 l
Luftverbrauch vorlaufend pro 10 mm Hub	2.199 l
Bewegte Masse bei 0 mm Hub	4800 g
Zuschlag bewegte Masse pro 10 mm Hub	89 g
Grundgewicht bei 0 mm Hub	20410 g
Gewichtszuschlag pro 10 mm Hub	238 g
Genauigkeit Analogausgang	1 %FS
Größe der Totzone	1 %FS
Hysterese in ± %FS	1 %FS
Positioniergenauigkeit	1,0 %FS
Wiederholgenauigkeit in ± %FS	1 %FS
Elektrischer Anschluss	5-polig Stecker gerade / Schraubklemme mit spezifischem Zubehör
Pneumatischer Anschluss	für Schlauch Außen-Ø 8 mm für Schlauch-Außen-Ø 10 mm mit spezifischem Zubehör
Werkstoff-Hinweis	RoHS konform
Werkstoff Abschlussdeckel	Aluminium-Knetlegierung, beschichtet
Werkstoff Deckel unten	Aluminium-Druckguss, beschichtet
Werkstoff Kolbenstange	hochlegierter Stahl rostfrei
Werkstoff Kolbenstangen-Dichtabstreifer	NBR
Werkstoff Schrauben	Stahl, beschichtet hochlegierter Stahl rostfrei
Werkstoff statische Dichtungen	NBR
Werkstoff Zuganker	hochlegierter Stahl rostfrei
Werkstoff Zylinderrohr	Aluminium-Knetlegierung, gleiteloziert