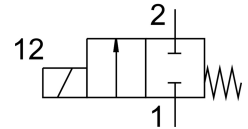


Magnetventil MC-2-1/8

Teilenummer: 2187

FESTO



Datenblatt

Merkmals	Wert
Ventilfunktion	2/2 geschlossen monostabil
Betätigungsart	elektrisch
Normalnennendurchfluss	300 l/min
Pneumatischer Arbeitsanschluss	G1/8
Betriebsdruck	-0.095 MPa...0.7 MPa -0.95 bar...7 bar
Konstruktiver Aufbau	Sitzventil mit Rückstellfeder
Rückstellart	mechanische Feder
Schutzart	IP65
Nennweite	4 mm
Dichtprinzip	weich
Handhilfsbetätigung	keine
Steuerart	direkt
Strömungsrichtung	nicht reversibel
Schaltzeit aus	20 ms
Schaltzeit ein	18 ms
Einschaltdauer	100%
Spulenkennwerte	110 V AC: 50/60 Hz, Anzugsleistung 30,0 VA, Halteleistung 22,0 VA 110 V DC: 12,7 W 120 V AC: 60 Hz, Anzugsleistung 30,0 VA, Halteleistung 22,0 VA 12 V AC: 50 Hz, Anzugsleistung 30,0 VA, Halteleistung 22,0 VA 12 V DC: 11,7 W 220 V AC: 50/60 Hz, Anzugsleistung 30,0 VA, Halteleistung 22,0 VA 220 V DC: 15,0 W 240 V AC: 50 Hz, Anzugsleistung 30,0 VA, Halteleistung 22,0 VA 240 V DC: 17,9 W 24 V AC: 50 Hz, Anzugsleistung 30,0 VA, Halteleistung 22,0 VA 24 V DC: 11,0 W 380 V AC: 50/60 Hz, Anzugsleistung 30,0 VA, Halteleistung 22,0 VA 42 V AC: 50/60 Hz, Anzugsleistung 30,0 VA, Halteleistung 22,0 VA 42 V DC: 12,0 W 48 V AC: 50 Hz, Anzugsleistung 30,0 VA, Halteleistung 22,0 VA 96 V DC: 11,0 W
Betriebsmedium	Druckluft nach ISO 8573-1:2010 [7:4:4]
LABS-Konformität	VDMA24364-C1-L
Lagertemperatur	-40 °C...100 °C

Merkmal	Wert
Mediumtemperatur	-10 °C...60 °C
Umgebungstemperatur	-5 °C...40 °C
Befestigungsart	mit Durchgangsbohrung
Pneumatischer Anschluss 1	G1/8
Pneumatischer Anschluss 2	G1/8
Werkstoff-Hinweis	RoHS konform