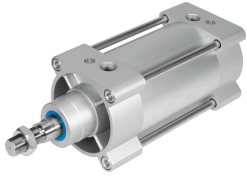


# Normzylinder DSBG-125-500-PPVA-N3

Teilenummer: 2159633

FESTO



## Datenblatt

| Merkmals                                                 | Wert                                                        |
|----------------------------------------------------------|-------------------------------------------------------------|
| Hub                                                      | 500 mm                                                      |
| Kolben-Ø                                                 | 125 mm                                                      |
| Kolbenstangengewinde                                     | M27x2                                                       |
| Dämpfung                                                 | pneumatische Dämpfung beidseitig einstellbar                |
| Einbaulage                                               | beliebig                                                    |
| Entspricht Norm                                          | ISO 15552                                                   |
| Kolbenstangenende                                        | Außengewinde                                                |
| Konstruktiver Aufbau                                     | Kolben<br>Kolbenstange<br>Zugstange<br>Zylinderrohr         |
| Positionserkennung                                       | für Näherungsschalter                                       |
| Varianten                                                | einseitige Kolbenstange                                     |
| Betriebsdruck                                            | 0.02 MPa...1 MPa<br>0.2 bar...10 bar                        |
| Funktionsweise                                           | doppeltwirkend                                              |
| Betriebsmedium                                           | Druckluft nach ISO 8573-1:2010 [7:4:4]                      |
| Hinweis zum Betriebs-/Steuermedium                       | Geöltter Betrieb möglich (im weiteren Betrieb erforderlich) |
| Korrosionsbeständigkeitsklasse KBK                       | 2 - mäßige Korrosionsbeanspruchung                          |
| LABS-Konformität                                         | VDMA24364-B1/B2-L                                           |
| Umgebungstemperatur                                      | -20 °C...80 °C                                              |
| Aufprallenergie in den Endlagen                          | 2.5 J                                                       |
| Dämpfungslänge                                           | 45 mm                                                       |
| Theoretische Kraft bei 0,6 MPa (6 bar, 87 psi), Rücklauf | 6881 N                                                      |
| Theoretische Kraft bei 0,6 MPa (6 bar, 87 psi), Vorlauf  | 7363 N                                                      |
| Bewegte Masse                                            | 5395 g                                                      |
| Bewegte Masse bei 0 mm Hub                               | 2245 g                                                      |
| Zuschlag bewegte Masse pro 10 mm Hub                     | 63 g                                                        |
| Produktgewicht                                           | 13761 g                                                     |
| Grundgewicht bei 0 mm Hub                                | 6611 g                                                      |
| Gewichtszuschlag pro 10 mm Hub                           | 143 g                                                       |

| <b>Merkmal</b>                          | <b>Wert</b>                                   |
|-----------------------------------------|-----------------------------------------------|
| Befestigungsart                         | wahlweise:<br>mit Innengewinde<br>mit Zubehör |
| Pneumatischer Anschluss                 | G1/2                                          |
| Werkstoff-Hinweis                       | RoHS konform                                  |
| Werkstoff Deckel                        | Alu-Druckguss, beschichtet                    |
| Werkstoff Kolbendichtung                | TPE-U(PU)                                     |
| Werkstoff Kolben                        | Aluminium-Knetlegierung                       |
| Werkstoff Kolbenstange                  | hochlegierter Stahl                           |
| Werkstoff Kolbenstangen-Dichtabstreifer | TPE-U(PU)                                     |
| Werkstoff Pufferdichtung                | TPE-U(PU)                                     |
| Werkstoff Pufferkolben                  | POM                                           |
| Werkstoff Zylinderrohr                  | Aluminium-Knetlegierung, gleiteloxiert        |
| Werkstoff Mutter                        | Stahl, verzinkt                               |
| Werkstoff Lager                         | POM                                           |
| Werkstoff Bundmutter                    | Stahl, verzinkt                               |
| Werkstoff Zuganker                      | hochlegierter Stahl                           |