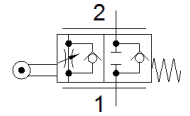
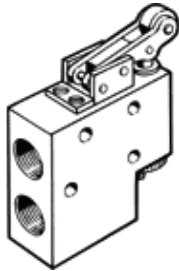


Drossel-Rückschlagventil GRR-1/2

Teilenummer: 2111

FESTO

mit Rollenhebel und einstellbarer Ausgangs-Durchflussmenge.



Datenblatt

Merkmal	Wert
Ventilfunktion	Drossel-Rückschlagfunktion
Pneumatischer Anschluss 1	G1/2
Pneumatischer Anschluss 2	G1/2
Einstellelement	Rollenhebel
Befestigungsart	mit Durchgangsbohrung
Normalnenndurchfluss in Drosselrichtung	1.300 l/min
Normalnenndurchfluss in Rückschlagrichtung	1250 l/min
Betriebsdruck	0,3 ... 10 bar
Umgebungstemperatur	-10 ... 60 °C
Werkstoff Gehäuse	Aluminium-Knetlegierung
Einbaulage	beliebig
Betriebsmedium	Druckluft nach ISO 8573-1:2010 [7:::]
Hinweis zum Betriebs- und Steuermedium	Geölter Betrieb möglich (im weiteren Betrieb erforderlich)
LABS-Konformität	VDMA24364-B2-L
Mediumstemperatur	-10 ... 60 °C
Produktgewicht	735 g