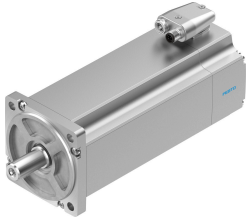


Servomotor EMME-AS-100-S-HS-ASB

Teilenummer: 2103469

FESTO



Datenblatt

Merkmale	Wert
Umgebungstemperatur	-10 °C...40 °C
Lagertemperatur	-20 °C...70 °C
Relative Luftfeuchtigkeit	0 - 90 %
Entspricht Norm	IEC 60034
Isolationsschutzklasse	F
Bemessungsklasse nach EN 60034-1	S1
Schutzart	IP21
Elektrische Anschlussstechnik	Stecker
Werkstoff-Hinweis	RoHS konform
Korrosionsbeständigkeitsklasse KBK	0 - keine Korrosionsbeanspruchung
LABS-Konformität	VDMA24364-Zone III
Zulassung	RCM Mark c UL us - Recognized (OL)
CE-Zeichen (siehe Konformitätserklärung)	nach EU-EMV-Richtlinie nach EU-Niederspannungs-Richtlinie nach EU-RoHS-Richtlinie
UKCA-Zeichen (siehe Konformitätserklärung)	nach UK Vorschriften für EMV nach UK RoHS Vorschriften nach UK Vorschriften für elektrische Betriebsmittel
Nennbetriebsspannung DC	565 V
Nennspannung DC	565 V
Wicklungsschaltart	Stern innen
Polpaarzahl	3
Stillstands Drehmoment	5.6 Nm
Nenn Drehmoment	4.8 Nm
Spitzen Drehmoment	22.4 Nm
Nenn Drehzahl	3000 1/min
Max. Drehzahl	3910 1/min
Nennleistung Motor	1500 W
Dauerstillstandsstrom	3.4 A
Nennstrom Motor	3 A
Spitzenstrom	13.6 A
Motorkonstante	1.6 Nm/A

Merkmal	Wert
Spannungskonstante Phase-Phase	102.2 mVmin
Wicklungswiderstand Phase-Phase	4.6 Ohm
Wicklungsinduktivität Phase-Phase	15.5 mH
Gesamtantriebssträgheitsmoment	5.63 kgcm ²
Produktgewicht	7250 g
Zulässige axiale Wellenbelastung	130 N
Zulässige radiale Wellenbelastung	650 N
Rotorlagegeber	Encoder absolut single turn
Rotorlagegeber Schnittstelle	HIPERFACE®
Rotorlagegeber Messprinzip	kapazitiv
Rotorlagegeber Sinus-/Cosinusperioden pro Umdrehung	16
Rotorlagegeber Auflösung typisch	12 bit
Rotorlagegeber Winkelgenauigkeit typisch	20 arcmin
Haltemoment Bremse	9 Nm
Betriebsspannung DC Bremse	24 V
Leistungsaufnahme Bremse	18 W
Massenträgheitsmoment Bremse	0.654 kgcm ²
Schaltspiele Haltebremse	5 Mio. Leerbetätigungen (ohne Reibarbeit!)
MTTF, Teilkomponente	1037 Jahre, Haltebremse
MTTFd, Teilkomponente	340 Jahre, Rotorlagegeber
Energieeffizienz	ENEFF (CN) / Class 2