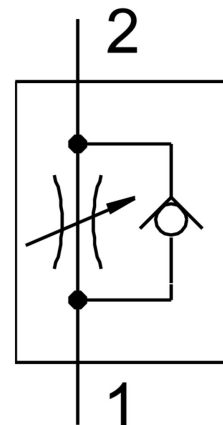


Drossel-Rückschlagventil GR-1/4

Teilenummer: 2101

FESTO



Datenblatt

Merkmal	Wert
Ventilfunktion	Drossel-Rückschlagfunktion
Pneumatischer Anschluss 1	G1/4
Pneumatischer Anschluss 2	G1/4
Einstellelement	Rändelschraube
Befestigungsart	Leitungseinbau
Normalnennendurchfluss in Drosselrichtung	370 l/min
Normalnennendurchfluss in Rückschlagrichtung	150 l/min
Betriebsdruck	0.5 bar...10 bar
Umgebungstemperatur	-20 °C...75 °C
Werkstoff Gehäuse	Aluminium-Knetlegierung
Explosionsschutz	Hinweis in der Bescheinigung beachten Zone 1 (ATEX) Zone 2 (ATEX) Zone 21 (ATEX) Zone 22 (ATEX)
Einbaulage	beliebig
Normaldurchfluss in Drosselrichtung 0,6->0 MPa (6->0 bar, 87->0 psi)	570 l/min
Normaldurchfluss in Rückschlagrichtung 0,6->0 MPa (6->0 bar, 87->0 psi)	340 l/min
Betriebsmedium	Druckluft nach ISO 8573-1:2010 [7:-:-]
Hinweis zum Betriebs-/Steuermedium	Geölter Betrieb möglich (im weiteren Betrieb erforderlich)
LABS-Konformität	VDMA24364-B1/B2-L
Mediumstemperatur	-20 °C...75 °C
Produktgewicht	80 g
Werkstoff-Hinweis	RoHS konform
Werkstoff Dichtungen	NBR

Merkmal	Wert
Werkstoff Regulierschraube	Stahl verzinkt