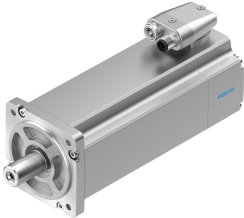


# Servomotor EMME-AS-80-S-HS-AMB

Teilenummer: 2093139

FESTO



## Datenblatt

Merkm al	Wert
Umgebungstemperatur	-10 °C...40 °C
Lagertemperatur	-20 °C...70 °C
Relative Luftfeuchtigkeit	0 - 90 %
Entspricht Norm	IEC 60034
Isolationsschutzklasse	F
Bemessungsklasse nach EN 60034-1	S1
Schutzart	IP21
Elektrische Anschluss technik	Stecker
Werkstoff-Hinweis	RoHS konform
Korrosionsbeständigkeitsklasse KBK	0 - keine Korrosionsbeanspruchung
LABS-Konformität	VDMA24364-Zone III
Zulassung	RCM Mark c UL us - Recognized (OL)
CE-Zeichen (siehe Konformitätserklärung)	nach EU-EMV-Richtlinie nach EU-Niederspannungs-Richtlinie nach EU-RoHS-Richtlinie
UKCA-Zeichen (siehe Konformitätserklärung)	nach UK Vorschriften für EMV nach UK RoHS Vorschriften nach UK Vorschriften für elektrische Betriebsmittel
Nennbetriebsspannung DC	565 V
Nennspannung DC	565 V
Wicklungsschaltart	Stern innen
Polpaarzahl	3
Stillstands drehmoment	2.8 Nm
Nenn drehmoment	2.3 Nm
Spitzen drehmoment	11.2 Nm
Nenn drehzahl	3000 1/min
Max. Drehzahl	4192 1/min
Nennleistung Motor	720 W
Dauerstillstandsstrom	1.8 A
Nennstrom Motor	1.6 A
Spitzenstrom	7.2 A
Motorkonstante	1.438 Nm/A

<b>Merkmal</b>	<b>Wert</b>
Spannungskonstante Phase-Phase	95.3 mVmin
Wicklungswiderstand Phase-Phase	14.2 Ohm
Wicklungsinduktivität Phase-Phase	30 mH
Gesamtantriebssträgheitsmoment	1.68 kgcm <sup>2</sup>
Produktgewicht	3700 g
Zulässige axiale Wellenbelastung	70 N
Zulässige radiale Wellenbelastung	350 N
Rotorlagegeber	Encoder absolut multi turn
Rotorlagegeber Schnittstelle	HIPERFACE®
Rotorlagegeber Messprinzip	kapazitiv
Rotorlagegeber Sinus-/Cosinusperioden pro Umdrehung	16
Rotorlagegeber Auflösung typisch	12 bit
Rotorlagegeber Winkelgenauigkeit typisch	20 arcmin
Haltemoment Bremse	4.5 Nm
Betriebsspannung DC Bremse	24 V
Leistungsaufnahme Bremse	12 W
Massenträgheitsmoment Bremse	0.222 kgcm <sup>2</sup>
Schaltspiele Haltebremse	5 Mio. Leerbetätigungen (ohne Reibarbeit!)
MTTF, Teilkomponente	797 Jahre, Haltebremse
MTTFd, Teilkomponente	271 Jahre, Rotorlagegeber
Energieeffizienz	ENEFF (CN) / Class 2