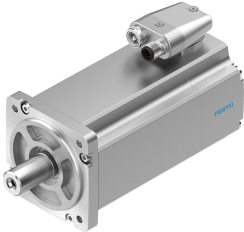


Servomotor EMME-AS-80-S-LS-AS

Teilenummer: 2093104

FESTO



Datenblatt

Merkmal	Wert
Umgebungstemperatur	-10 °C...40 °C
Lagertemperatur	-20 °C...70 °C
Relative Luftfeuchtigkeit	0 - 90 %
Entspricht Norm	IEC 60034
Isolationsschutzklasse	F
Bemessungsklasse nach EN 60034-1	S1
Schutzart	IP21
Elektrische Anschluss technik	Stecker
Werkstoff-Hinweis	RoHS konform
Korrosionsbeständigkeitsklasse KBK	0 - keine Korrosionsbeanspruchung
LABS-Konformität	VDMA24364-Zone III
Zulassung	RCM Mark c UL us - Recognized (OL)
CE-Zeichen (siehe Konformitätserklärung)	nach EU-EMV-Richtlinie nach EU-Niederspannungs-Richtlinie nach EU-RoHS-Richtlinie
UKCA-Zeichen (siehe Konformitätserklärung)	nach UK Vorschriften für EMV nach UK RoHS Vorschriften nach UK Vorschriften für elektrische Betriebsmittel
Nennbetriebsspannung DC	360 V
Nennspannung DC	360 V
Wicklungsschaltart	Stern innen
Polpaarzahl	3
Stillstands Drehmoment	2.8 Nm
Nenn Drehmoment	2.4 Nm
Spitzendrehmoment	11.2 Nm
Nenn Drehzahl	3000 1/min
Max. Drehzahl	4690 1/min
Nennleistung Motor	750 W
Dauerstillstandsstrom	3.1 A
Nennstrom Motor	2.6 A
Spitzenstrom	12.4 A
Motorkonstante	0.923 Nm/A

Merkmal	Wert
Spannungskonstante Phase-Phase	54.3 mVmin
Wicklungswiderstand Phase-Phase	4.6 Ohm
Wicklungsinduktivität Phase-Phase	9.46 mH
Gesamtantriebssträgheitsmoment	1.4 kgcm ²
Produktgewicht	3050 g
Zulässige axiale Wellenbelastung	70 N
Zulässige radiale Wellenbelastung	350 N
Rotorlagegeber	Encoder absolut single turn
Rotorlagegeber Schnittstelle	HIPERFACE®
Rotorlagegeber Messprinzip	kapazitiv
Rotorlagegeber Sinus-/Cosinusperioden pro Umdrehung	16
Rotorlagegeber Auflösung typisch	12 bit
Rotorlagegeber Winkelgenauigkeit typisch	20 arcmin
MTTFd, Teilkomponente	340 Jahre, Rotorlagegeber
Energieeffizienz	ENEFF (CN) / Class 2