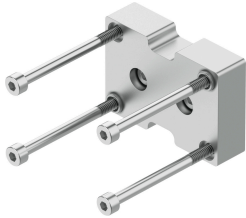


Adapterbausatz DHAA-G-Q11-16-B12-25

Teilenummer: 2090715

FESTO



Datenblatt

Merkmal	Wert
Einbaulage	beliebig
Korrosionsbeständigkeitsklasse KBK	2 - mäßige Korrosionsbeanspruchung
LABS-Konformität	VDMA24364-B1/B2-L
Befestigungsart	mit Durchgangsbohrung und Schraube mit Zentrierhülse
Werkstoff-Hinweis	RoHS konform
Werkstoff Adapterplatte	Aluminium eloxiert
Werkstoff Schrauben	Stahl verzinkt
Werkstoff Zentrierstifte	Stahl