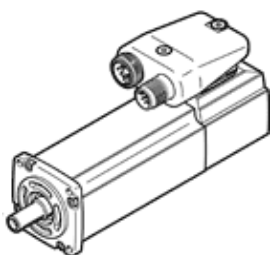


Servomotor EMME-AS-40-S-LV-ASB

Teilenummer: 2082430

FESTO

ohne Getriebe, mit Bremse.



Datenblatt

Merkmal	Wert
Umgebungstemperatur	-10 ... 40 °C
Lagertemperatur	-20 ... 70 °C
Relative Luftfeuchtigkeit	0 - 90 %
Entspricht Norm	IEC 60034
Isolationsschutzklasse	F
Bemessungsklasse nach EN 60034-1	S1
Schutzart	IP21
Elektrische Anschlusstechnik	Stecker
Werkstoffhinweis	RoHS konform
Korrosionsbeständigkeitsklasse KBK	0 - keine Korrosionsbeanspruchung
LABS-Konformität	VDMA24364-Zone III
Zulassung	RCM Mark c UL us - Recognized (OL)
CE-Zeichen (siehe Konformitätserklärung)	nach EU-EMV-Richtlinie nach EU-Niederspannungs-Richtlinie nach EU-RoHS-RL
UKCA-Zeichen (siehe Konformitätserklärung)	nach UK Vorschriften für elektrische Betriebsmittel nach UK Vorschriften für EMV nach UK RoHS Vorschriften
Nennbetriebsspannung DC	360 V
Nennspannung DC	360 V
Wicklungsschaltart	Stern innen
Polpaarzahl	2
Stillstandsrehmoment	0,18 Nm
Nenndrehmoment	0,12 Nm
Spitzendrehmoment	0,7 Nm
Nenndrehzahl	9.000 1/min
Max. Drehzahl	10.000 1/min
Nennleistung Motor	110 W
Dauerstillstandsstrom	0,8 A
Nennstrom Motor	0,7 A
Spitzenstrom	3,2 A
Motorkonstante	0,171 Nm/A
Spannungskonstante Phase-Phase	13,5 mVmin
Wicklungswiderstand Phase-Phase	25,6 Ohm
Wicklungsinduktivität Phase-Phase	9,95 mH
Gesamtabtriebsträgheitsmoment	0,055 kgcm ²
Produktgewicht	650 g
Zulässige axiale Wellenbelastung	12 N
Zulässige radiale Wellenbelastung	105 N
Rotorlagegeber	Encoder absolut single turn
Rotorlagegeber Schnittstelle	HIPERFACE®
Rotorlagegeber Messprinzip	kapazitiv
Rotorlagegeber Sinus-/Cosinusperioden pro Umdrehung	16

Merkmal	Wert
Rotorlagegeber Auflösung typisch	12 Bit
Rotorlagegeber Winkelgenauigkeit typisch	20 arcmin
Haltemoment Bremse	0,4 Nm
Betriebsspannung DC Bremse	24 V
Leistungsaufnahme Bremse	8 W
Massenträgheitsmoment Bremse	0,014 kgcm ²
Schaltspiele Haltebremse	5 Mio. Leerbetätigungen (ohne Reibarbeit!)
MTTF, Teilkomponente	371 Jahre, Haltebremse
MTTFd, Teilkomponente	340 Jahre, Rotorlagegeber