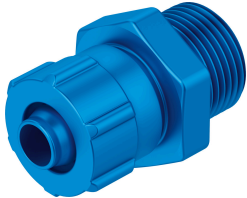


# Schnellverschraubung CK-1/4-PK-4

Teilenummer: 2029

FESTO



## Datenblatt

Merkmal	Wert
Nennweite	2.9 mm
Dichtungsart am Einschraubzapfen	Dichtring
Einbaulage	beliebig
Bauform	gerade Form
Gebindegröße	10
Betriebsdruck kompletter Temperaturbereich	-0.095 MPa...1 MPa -0.95 bar...10 bar -13.775 psi...145 psi
Hinweis zum Betriebsdruck	Wasser: max. 0,6 MPa bei max. 50 °C
Betriebsmedium	Druckluft nach ISO 8573-1:2010 [7:-:-] Wasser (flüssig, eisfrei)
Hinweis zum Betriebs-/Steuermedium	Geölter Betrieb möglich Wasser: G-Gewinde nur möglich mit Dichtring Typ OL als zusätzlichem Zubehör
Korrosionsbeständigkeitsklasse KBK	2 - mäßige Korrosionsbeanspruchung
LABS-Konformität	VDMA24364-B1/B2-L
Umgebungstemperatur	-10 °C...60 °C
Nenn-Anziehdrehmoment	11 Nm
Toleranz zum Nenn-Anziehdrehmoment	± 10 %
Pneumatischer Anschluss 1	Außengewinde G1/4
Pneumatischer Anschluss 2	für Schlauch Außen-Ø 6 mm für Stecknippel Innen-Ø 4 mm mit Mutter
Werkstoff Überwurfmutter	Aluminium-Knetlegierung, eloxiert
Werkstoff Einschraubzapfen	Alu-Knetlegierung, eloxiert
Werkstoff-Hinweis	RoHS konform
Werkstoff Dichtring	PA-verstärkt TPE-U(PU)