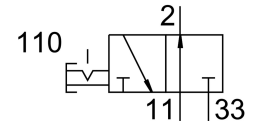


Absperrventil HE-G1/2-LO

Teilenummer: 197134

FESTO



Datenblatt

Merkmale	Wert
Konstruktiver Aufbau	Kolben-Schieber
Betätigungsart	manuell
Dichtprinzip	weich
Ablufffunktion	nicht drosselbar
Handhilfsbetätigung	keine
Ventilfunktion	3/2 bistabil
Betriebsdruck	1 bar...10 bar
C-Wert	28.13 l/sbar
b-Wert	0.28
Normalnennendurchfluss	6200 l/min
Betriebsmedium	Druckluft nach ISO 8573-1:2010 [7:4:4]
Korrosionsbeständigkeitsklasse KBK	3 - starke Korrosionsbeanspruchung
LABS-Konformität	VDMA24364-B1/B2-L
Mediumtemperatur	-10 °C...60 °C
Umgebungstemperatur	-10 °C...60 °C
Befestigungsart	Leitungseinbau mit Durchgangsbohrung
Einbaulage	beliebig
Strömungsrichtung	nicht reversibel
Produktgewicht	1100 g
Pneumatischer Anschluss 1	G1/2
Pneumatischer Anschluss 2	G1/2
Pneumatischer Anschluss 3	G1
Werkstoff Dichtungen	NBR TPE-U(PU)
Werkstoff Gehäuse	Aluminium-Druckguss PBT