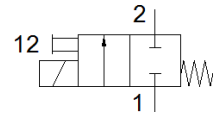
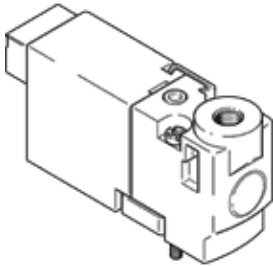


# Magnetventil MHP1-M1H-2/2G-M3-HC

Teilenummer: 197047

FESTO

Halbmuffenventil für Einzel- und Batteriemontage, besonders klein bauend, mit Steckeranschluss hinten.



## Datenblatt

Merkmal	Wert
Ventilfunktion	2/2 geschlossen monostabil
Betätigungsart	elektrisch
Baubreite	10 mm
Normalnenndurchfluss	14 l/min
Betriebsdruck Mpa	-0,09 ... 0,2 MPa
Betriebsdruck	-0,9 ... 2 bar -13,05 ... 29 psi
Konstruktiver Aufbau	Sitzventil mit Rückstellfeder
Rückstellart	mechanische Feder
Schutzart	IP40
Zulassung	c UL us - Recognized (OL)
Zertifikat ausstellende Stelle	UL MH19482
Nennweite	0,9 mm
Rastermaß	10 mm
Abluftfunktion	nicht drosselbar
Dichtprinzip	weich
Einbaulage	beliebig
Handhilfsbetätigung	tastend
Steuerart	direkt
Strömungsrichtung	nicht reversibel
Ventilplatz-Kennzeichnung	Schild
Überdeckung	negative Überdeckung
Hinweis zur Zwangsdynamisierung	Schaltfrequenz mindestens 1x pro Woche
Vakuumtauglichkeit	ja
Max. Schaltfrequenz	20 Hz
Schaltzeit aus	5 ms
Schaltzeit ein	4 ms
Einschaltdauer	100 %
Elektrische Leistungsaufnahme	1 W
Max. positiver Prüfimpuls bei 0 Signal	500 µs
Max. negativer Prüfimpuls bei 1 Signal	400 µs
Spulenkennwerte	24 V DC: 1 W
Zulässige Spannungsschwankungen	+/- 10 %
Betriebsmedium	Druckluft nach ISO 8573-1:2010 [7:4:4]
Hinweis zum Betriebs- und Steuermedium	Geölter Betrieb möglich (im weiteren Betrieb erforderlich)
Schwingfestigkeit	Transporteinsatzprüfung mit Schärfegrad 2 nach FN 942017-4 und EN 60068-2-6
Schockfestigkeit	Schockprüfung mit Schärfegrad 2 nach FN 942017-5 und EN 60068-2-27
Korrosionsbeständigkeitsklasse KBK	2 - mäßige Korrosionsbeanspruchung
LABS-Konformität	VDMA24364-B2-L
Lagertemperatur	-20 ... 60 °C
Mediumstemperatur	-5 ... 40 °C
Umgebungstemperatur	-5 ... 40 °C

<b>Merkmal</b>	<b>Wert</b>
Produktgewicht	10 g
Elektrischer Anschluss	Stecker
Befestigungsart	auf Anschlussplatte mit Durchgangsbohrung
Pneumatischer Anschluss 1	Anschlussplatte
Pneumatischer Anschluss 2	M3
Werkstoffhinweis	RoHS konform
Werkstoff Dichtungen	FPM HNBR NBR
Werkstoff Gehäuse	PA-verstärkt PPS-verstärkt