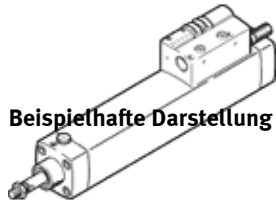
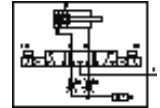


Zylinder-Ventilkombination DNCV-63- -PPV-A-5/3ED

Teilenummer: 196831

FESTO

mit Diagnosemodul.
Auslauftyp. Lieferbar bis 2010.



Beispielhafte Darstellung

Datenblatt

Merkmal	Wert
Hub	85 ... 500 mm
Kolben-Durchmesser	63 mm
Basierend auf Norm	ISO 15552 (bisher auch VDMA 24652, ISO 6431, NF E49 003.1, UNI 10290)
Dämpfung	PPV: pneumatische Dämpfung beidseitig einstellbar
Einbaulage	beliebig
Handhilfsbetätigung	rastend tastend
Positionserkennung	für Näherungsschalter
Schaltelementfunktion	Schließer
Betriebsdruck	3 ... 8 bar
Betriebsspannungsbereich DC	24 V
Funktionsweise	doppeltwirkend
Max. Ausgangsstrom Diagnose	300 mA
Max. Ausgangsstrom Sensoren	20 mA
Max. Schaltausgangsspannung DC	26,9 V
SpulenKennwerte	24 V DC: Niederstromphase: 0,5 W, Hochstromphase: 1,23 W
Betriebsmedium	gefilterte Druckluft, Filterfeinheit 5 µm gefilterte, nicht geölte Druckluft, Filterfeinheit 40 µm
CE-Zeichen (siehe Konformitätserklärung)	nach EU-EMV-Richtlinie
Korrosionsbeständigkeitsklasse KBK	2
Schutzart	IP65 nach IEC 60529
Umgebungstemperatur	-5 ... 50 °C
Zulassung	C-Tick
Dämpfungslänge	22 mm
Theoretische Kraft bei 6 bar, Rücklauf	1.682 N
Theoretische Kraft bei 6 bar, Vorlauf	1.870 N
Bewegte Masse bei 0 mm Hub	663 g
Gewichtszuschlag pro 10 mm Hub	88 g
Grundgewicht bei 0 mm Hub	2.620 g
Zuschlag bewegte Masse pro 10 mm Hub	25 g
Elektrischer Anschluss	8-polig M12x1 Stecker runde Bauform
Pneumatischer Anschluss 1	QS-10
Pneumatischer Anschluss 3	Schalldämpfer integriert
Pneumatischer Anschluss 5	Schalldämpfer integriert