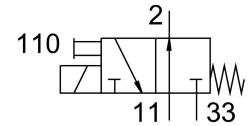


# Magnetventil MHE2-M1H-3/20-M7

Teilenummer: 196150

FESTO



## Datenblatt

| Merkmal                         | Wert   |
|---------------------------------|--|
| Ventilfunktion                  | 3/2 offen monostabil   |
| Betätigungsart                  | elektrisch   |
| Baubreite                       | 10 mm  |
| Normalnennendurchfluss          | 100 l/min  |
| Pneumatischer Arbeitsanschluss  | M7   |
| Betriebsspannung                | 24V DC   |
| Betriebsdruck                   | -0.09 MPa...0.8 MPa<br>-0.9 bar...8 bar                          |
| Konstruktiver Aufbau            | druckentlastetes Sitzventil                                      |
| Rückstellart                    | mechanische Feder  |
| Schutzart                       | IP65   |
| Zulassung                       | c UL us - Recognized (OL)  |
| Nennweite                       | 2 mm   |
| Rastermaß                       | 14 mm  |
| Hinweis zum Rastermaß           | Mindestabstand zwischen den Ventilen beträgt 4 mm                |
| Abluftfunktion                  | drosselbar   |
| Dichtprinzip                    | weich  |
| Einbaulage                      | beliebig   |
| Handhilfsbetätigung             | tastend  |
| Steuerart                       | direkt   |
| Strömungsrichtung               | reversibel mit Einschränkungen                                   |
| Überdeckung                     | negative Überdeckung   |
| Betriebsdruck reversibel        | -0.09 MPa...0.1 MPa<br>-0.9 bar...1 bar<br>-13.05 psi...14.5 psi |
| Max. Schaltfrequenz             | 130 Hz   |
| Schaltzeit aus                  | 3.5 ms   |
| Schaltzeit ein                  | 7 ms   |
| Einschaltdauer                  | 100%   |
| Spulenkennwerte                 | 24 V DC: 2,88 W  |
| Zulässige Spannungsschwankungen | +/- 10 %   |
| Betriebsmedium                  | Druckluft nach ISO 8573-1:2010 [7:4:4]                           |

| <b>Merkmal</b>                     | <b>Wert</b>   |
|------------------------------------|---|
| Hinweis zum Betriebs-/Steuermedium | Geölter Betrieb möglich (im weiteren Betrieb erforderlich)                  |
| Schwingfestigkeit                  | Transporteinsatzprüfung mit Schärfegrad 2 nach FN 942017-4 und EN 60068-2-6 |
| Schockfestigkeit                   | Schockprüfung mit Schärfegrad 2 nach FN 942017-5 und EN 60068-2-27          |
| Korrosionsbeständigkeitsklasse KBK | 2 - mäßige Korrosionsbeanspruchung  |
| LABS-Konformität                   | VDMA24364-B1/B2-L   |
| Reinraumklasse                     | Klasse 6 nach ISO 14644-1   |
| Mediumstemperatur                  | -5 °C...60 °C   |
| Umgebungstemperatur                | -5 °C...60 °C   |
| Produktgewicht                     | 60 g  |
| Elektrischer Anschluss             | 2-polig<br>Stecker  |
| Befestigungsart                    | mit Durchgangsbohrung   |
| Pneumatischer Anschluss 11         | M7  |
| Pneumatischer Anschluss 2          | M7  |
| Pneumatischer Anschluss 33         | M7  |
| Werkstoff-Hinweis                  | RoHS konform  |
| Werkstoff Dichtungen               | HNBR<br>NBR   |
| Werkstoff Gehäuse                  | Zink-Druckguss, beschichtet   |
| Werkstoff Schrauben                | Stahl, verzinkt   |