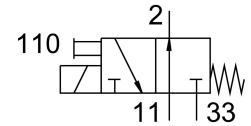


Magnetventil MHP2-MS1H-3/20-M5

Teilenummer: 196143

FESTO



Datenblatt

| Merkmal | Wert |
|--|--|
| Ventilfunktion | 3/2 offen monostabil |
| Betätigungsart | elektrisch |
| Baubreite | 10 mm |
| Normalnennendurchfluss | 100 l/min |
| Pneumatischer Arbeitsanschluss | M5 |
| Betriebsspannung | 24V DC |
| Betriebsdruck | -0.09 MPa...0.8 MPa -0.9 bar...8 bar |
| Konstruktiver Aufbau | druckentlastetes Sitzventil |
| Rückstellart | mechanische Feder |
| Schutzart | IP65 |
| Zulassung | RCM Mark c UL us - Recognized (OL) |
| CE-Zeichen (siehe Konformitätserklärung) | nach EU-EMV-Richtlinie nach EU-RoHS-Richtlinie |
| UKCA-Zeichen (siehe Konformitätserklärung) | nach UK Vorschriften für EMV nach UK RoHS Vorschriften |
| Nennweite | 2 mm |
| Rastermaß | 14 mm |
| Hinweis zum Rastermaß | Mindestabstand zwischen den Ventilen beträgt 4 mm |
| Abluftfunktion | drosselbar |
| Dichtprinzip | weich |
| Einbaulage | beliebig |
| Handhilfsbetätigung | tastend |
| Steuerart | direkt |
| Strömungsrichtung | reversibel mit Einschränkungen |
| Überdeckung | negative Überdeckung |
| Verpolungsschutz | bipolar |
| Zusätzliche Funktionen | Funkenlöschung Haltestromabsenkung Schutzbeschaltung |
| Betriebsdruck reversibel | -0.09 MPa...0.1 MPa -0.9 bar...1 bar -13.05 psi...14.5 psi |

| Merkmal | Wert |
|---|---|
| Max. Schaltfrequenz | 330 Hz |
| Schaltzeit aus | 2 ms |
| Schaltzeit ein | 1.7 ms |
| Toleranz Schaltzeit aus | +10 %/-30 % |
| Toleranz Schaltzeit ein | +10%/-30% |
| Schaltzeitstreuung ab 1 Hz | 0.2 ms |
| Einschaltdauer | 100% |
| Spulenkennwerte | 24 V DC: Niederstromphase 1,25 W, Hochstromphase 5,0 W |
| Zulässige Spannungsschwankungen | +/- 10 % |
| Betriebsmedium | Druckluft nach ISO 8573-1:2010 [7:4:4] |
| Hinweis zum Betriebs-/Steuermedium | Geölter Betrieb möglich (im weiteren Betrieb erforderlich) |
| Schwingfestigkeit | Transporteinsatzprüfung mit Schärfegrad 2 nach FN 942017-4 und EN 60068-2-6 |
| Einschränkung Umgebungs- und Medientemperatur | in Abhängigkeit von der Schaltfrequenz (siehe Diagramm) |
| Schockfestigkeit | Schockprüfung mit Schärfegrad 2 nach FN 942017-5 und EN 60068-2-27 |
| Korrosionsbeständigkeitsklasse KBK | 2 - mäßige Korrosionsbeanspruchung |
| LABS-Konformität | VDMA24364-B1/B2-L |
| Reinraumklasse | Klasse 6 nach ISO 14644-1 |
| Mediumstemperatur | -5 °C...40 °C |
| Umgebungstemperatur | -5 °C...40 °C |
| Produktgewicht | 60 g |
| Elektrischer Anschluss | 2-polig Stecker |
| Befestigungsart | auf PR-Leiste |
| Pneumatischer Anschluss 11 | Anschlussplatte |
| Pneumatischer Anschluss 2 | M5 |
| Pneumatischer Anschluss 33 | Anschlussplatte |
| Werkstoff-Hinweis | RoHS konform |
| Werkstoff Dichtungen | HNBR NBR |
| Werkstoff Gehäuse | Zink-Druckguss, beschichtet |
| Werkstoff Schrauben | Stahl, verzinkt |